

HERRAMIENTA INTEGRADA TEAM FOUNDATION SERVER

El Team Foundation Server, es una herramienta y servidor de control de versiones que viene integrada en el entorno de desarrollo. Pero para poder utilizarlo, se tiene que tener acceso a un servidor para tal propósito, por lo que se necesitará un servidor TFS preparado de antemano.

Como se ha comentado en el guión, por desgracia no he podido probar el control de versiones propiamente dicho ya que he sido incapaz (por limitaciones en el equipo donde he realizado estos documentos) de instalar el servidor TFS.

La herramienta integrada por si misma, no necesita ser descargada, pues viene de antemano en el Visual Studio, no obstante, necesitamos un servidor al que acceder y ese si debe de ser descargado, Por cuestiones de peso de la imagen del TFS no se ha incluido como las demás herramientas, no obstante, se puede descargar desde los servidores de microsoft a través de los siguientes enlaces:
<http://www.microsoft.com/downloads/es-es/details.aspx?FamilyID=3660cacf-f077-44d3-a9d9-97e801da2035>

En el que nos encontramos los siguientes archivos y modos de descarga:

- En varios archivos:
 - http://www.microsoft.com/downloads/info.aspx?na=46&SrcFamilyId=3660CACF-F077-44D3-A9D9-97E801DA2035&SrcDisplayLang=es&u=http%3a%2f%2fdownload.microsoft.com%2fdownload%2f9%2f5%2f6%2f956549DC-15B3-466C-A16F-34491EEDBE3A%2fVS2010TFSTrialESN_3PartsTotal.part1.exe
 - http://www.microsoft.com/downloads/info.aspx?na=46&SrcFamilyId=3660CACF-F077-44D3-A9D9-97E801DA2035&SrcDisplayLang=es&u=http%3a%2f%2fdownload.microsoft.com%2fdownload%2f9%2f5%2f6%2f956549DC-15B3-466C-A16F-34491EEDBE3A%2fVS2010TFSTrialESN_3PartsTotal.part2.rar
 - http://www.microsoft.com/downloads/info.aspx?na=46&SrcFamilyId=3660CACF-F077-44D3-A9D9-97E801DA2035&SrcDisplayLang=es&u=http%3a%2f%2fdownload.microsoft.com%2fdownload%2f9%2f5%2f6%2f956549DC-15B3-466C-A16F-34491EEDBE3A%2fVS2010TFSTrialESN_3PartsTotal.part3.rar
- En un único enlace:
 - <http://download.microsoft.com/download/A/5/4/A54CBF78-884B-4284-9806-783C1969E8BE/X17-08452TFSFPPEsn.iso>

Instalación y configuración:

- Previo a la instalación se debe levantar el servicio de IIS, instalar SQL Server 2008 y MOSS 2007.

Como se comentó en el guión, una vez descargada la iso y montada (o quemada) se deben seguir unos pasos para instalarlo y configurarlo. Para tal efecto, se designo el siguiente tutorial online:
<http://msmvps.com/blogs/ffagas/archive/2009/08/31/vsts-2010-instalaci-243-n-del-team-foundation-server-2010.aspx>

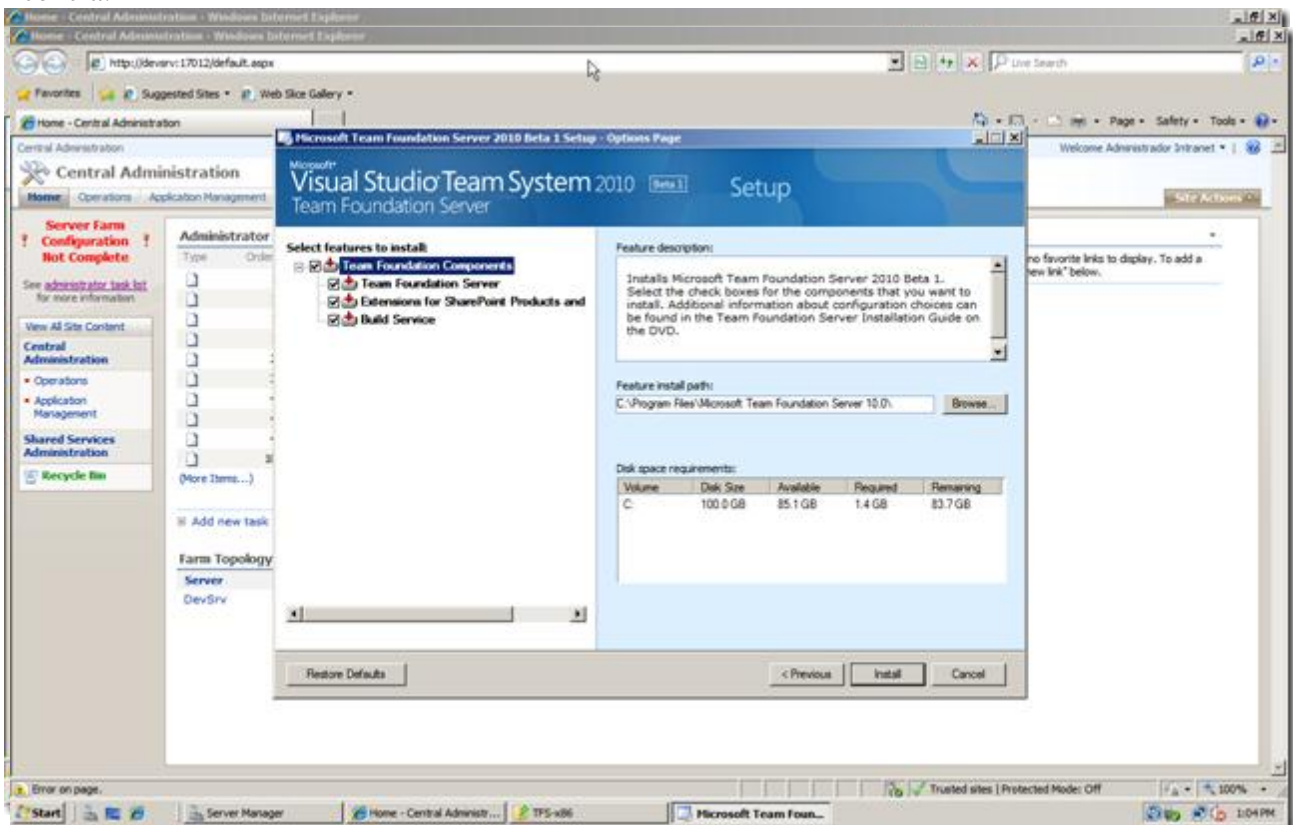
Para poder tener acceso a dicho tutorial en caso de que no se tenga acceso a internet o la página se

encuentre inoperativa, se trasladará a continuación la información del tutorial online en este documento.

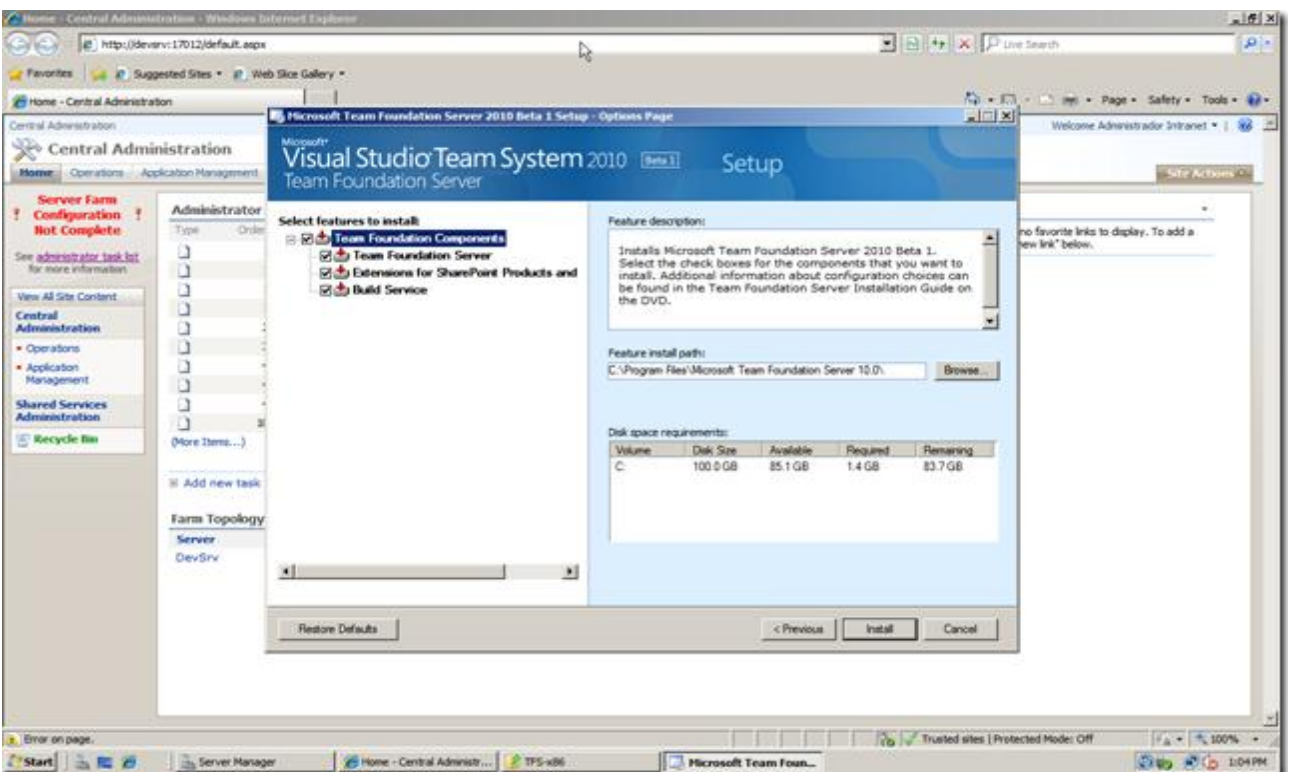
Nota: El procedimiento de instalación se realizó con el Beta 1 de TFS 2010.

La instalación que hice fue en un ambiente virtualizado con un controlador de dominio en Windows Server 2003, y en otro servidor con Windows Server 2008, SQL Server 2008 y Microsoft Office SharePoint Server 2007.

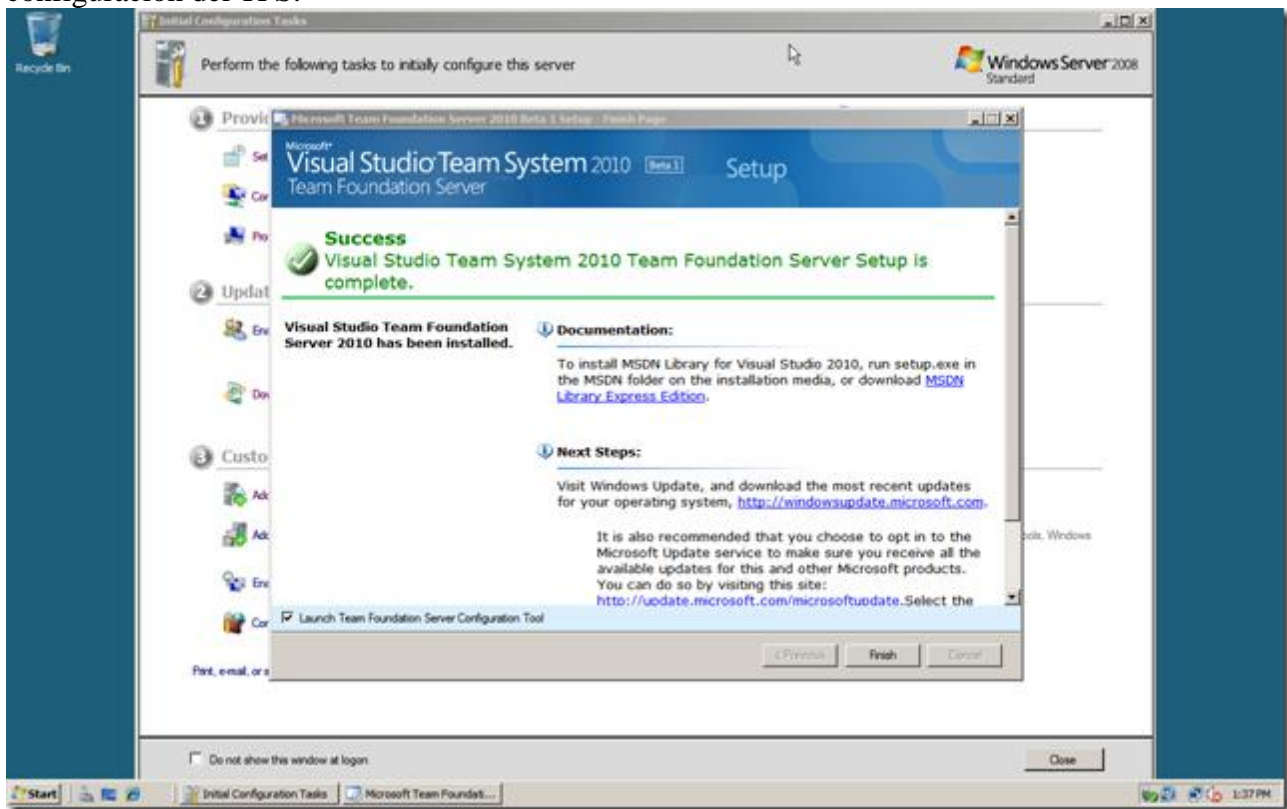
Primero debemos ejecutar el instalador del Team Foundation Server 2010, aceptar los términos de licencia.



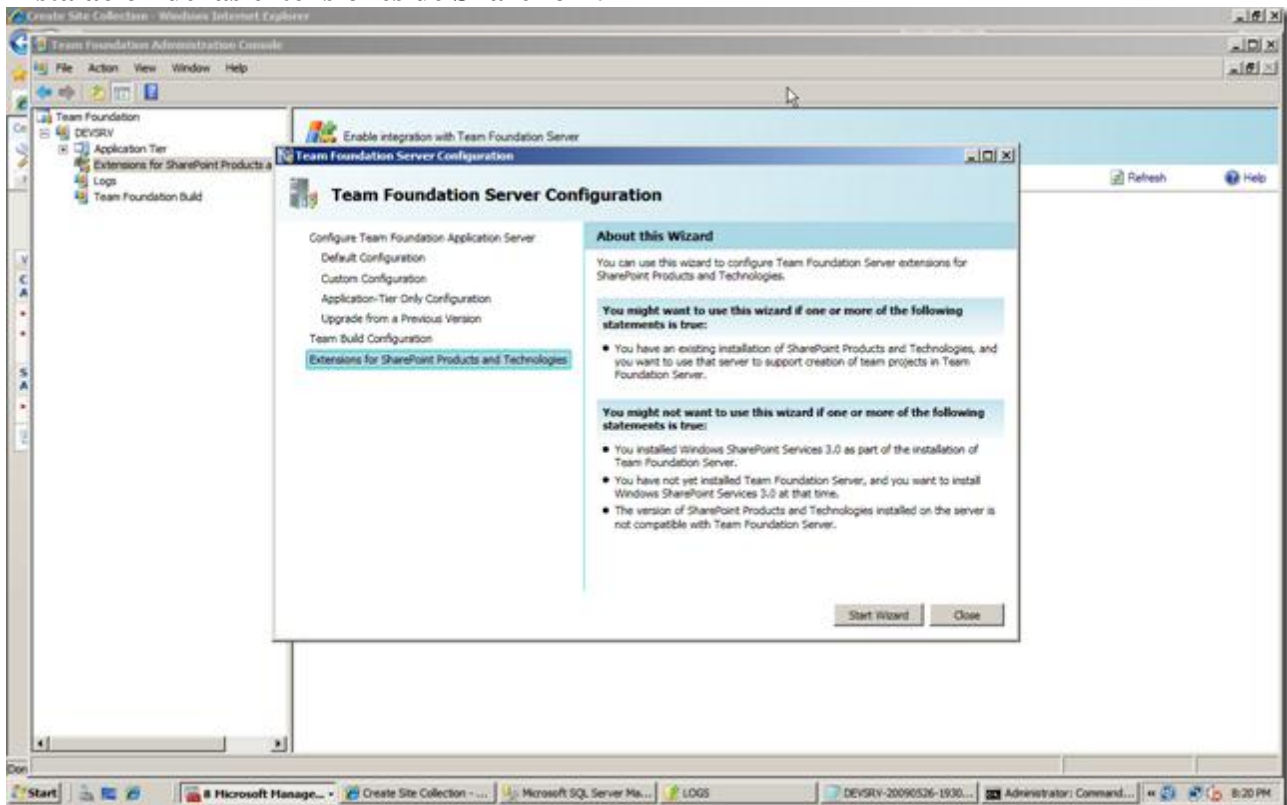
Seleccionar los componentes que se van a instalar, en este caso seleccionamos todos los componentes:

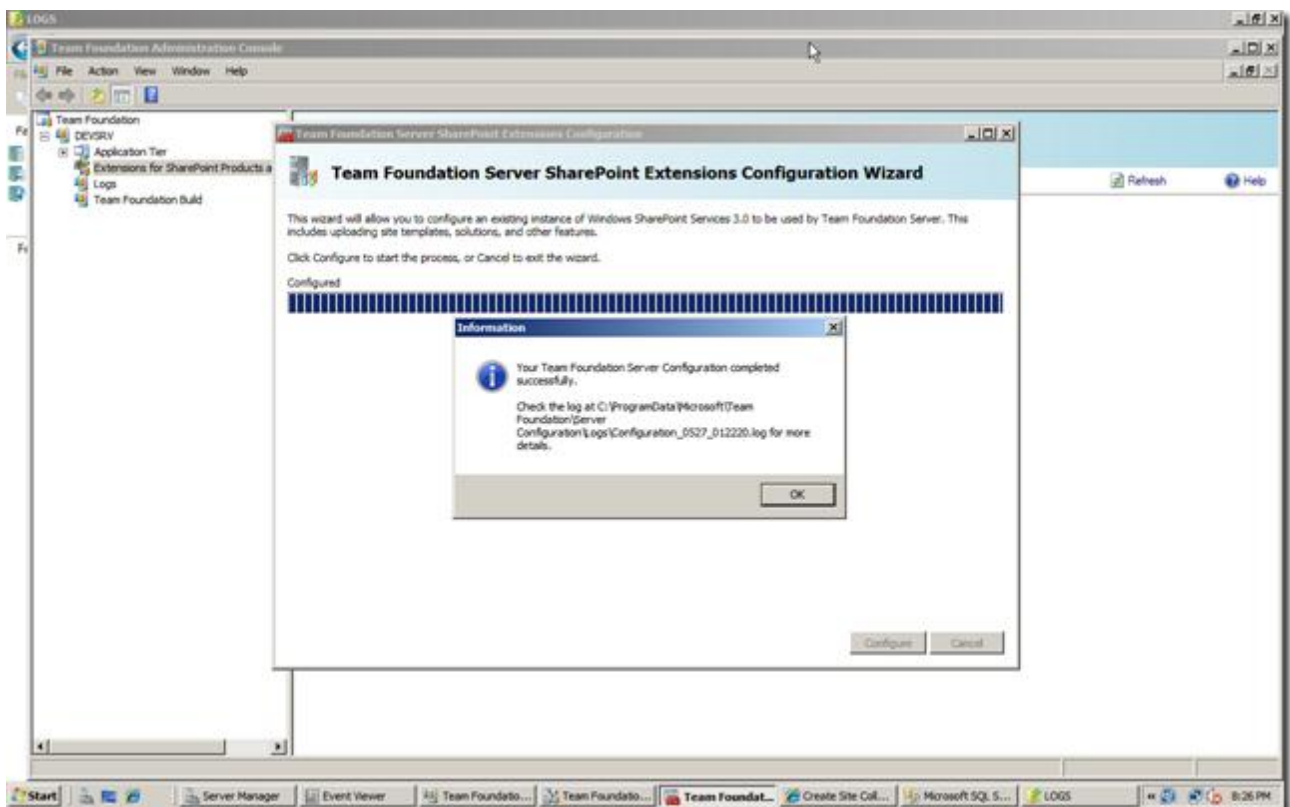
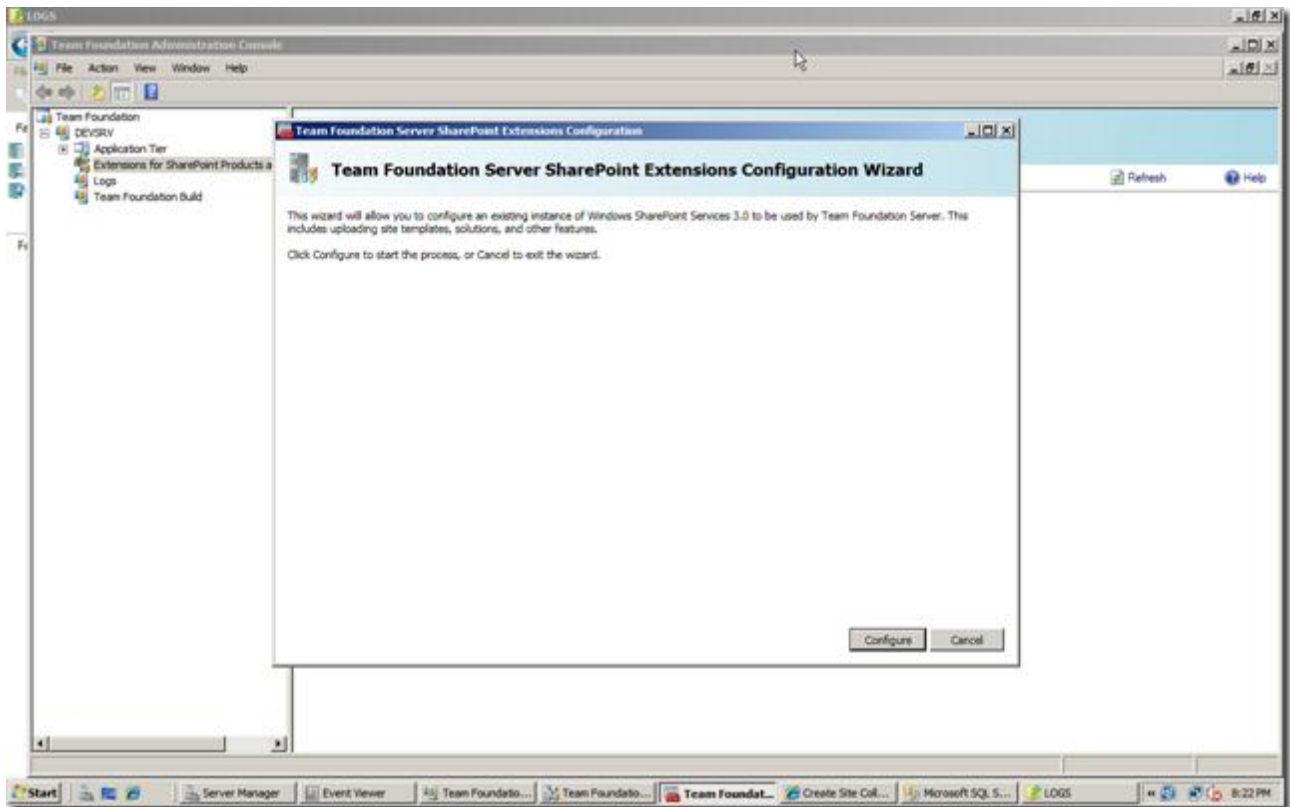


Al finalizar la instalación habilite la casilla de verificación para ejecutar la herramienta de configuración del TFS.



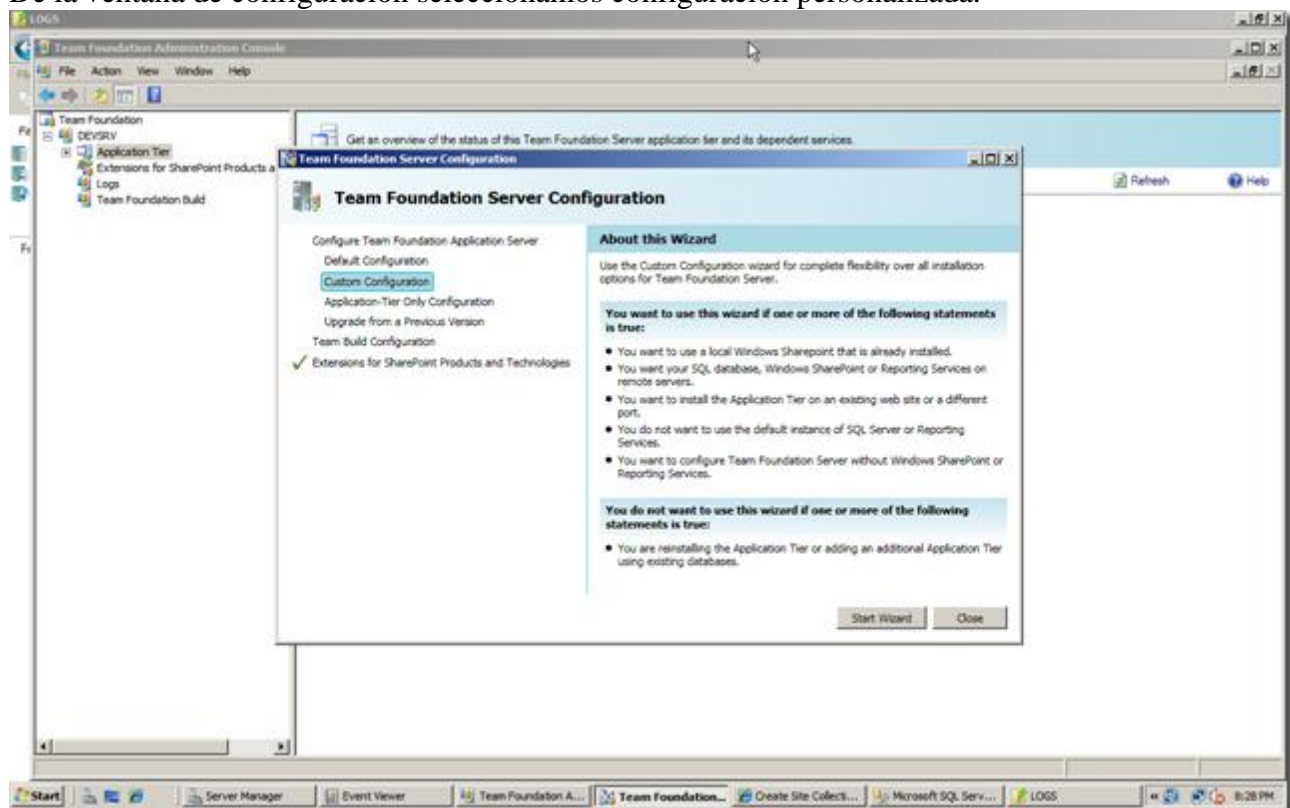
Instalación de las extensiones de SharePoint



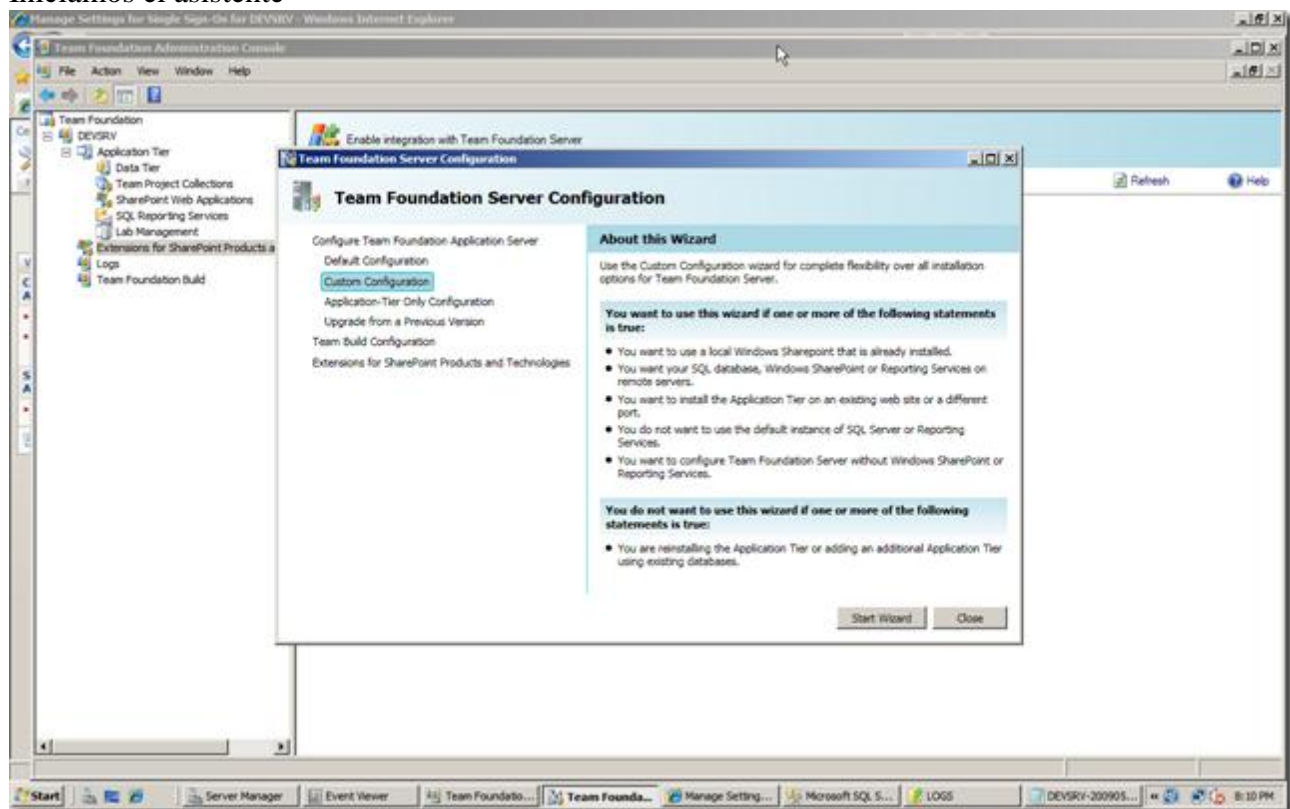


Configuración del Team Foundation Server

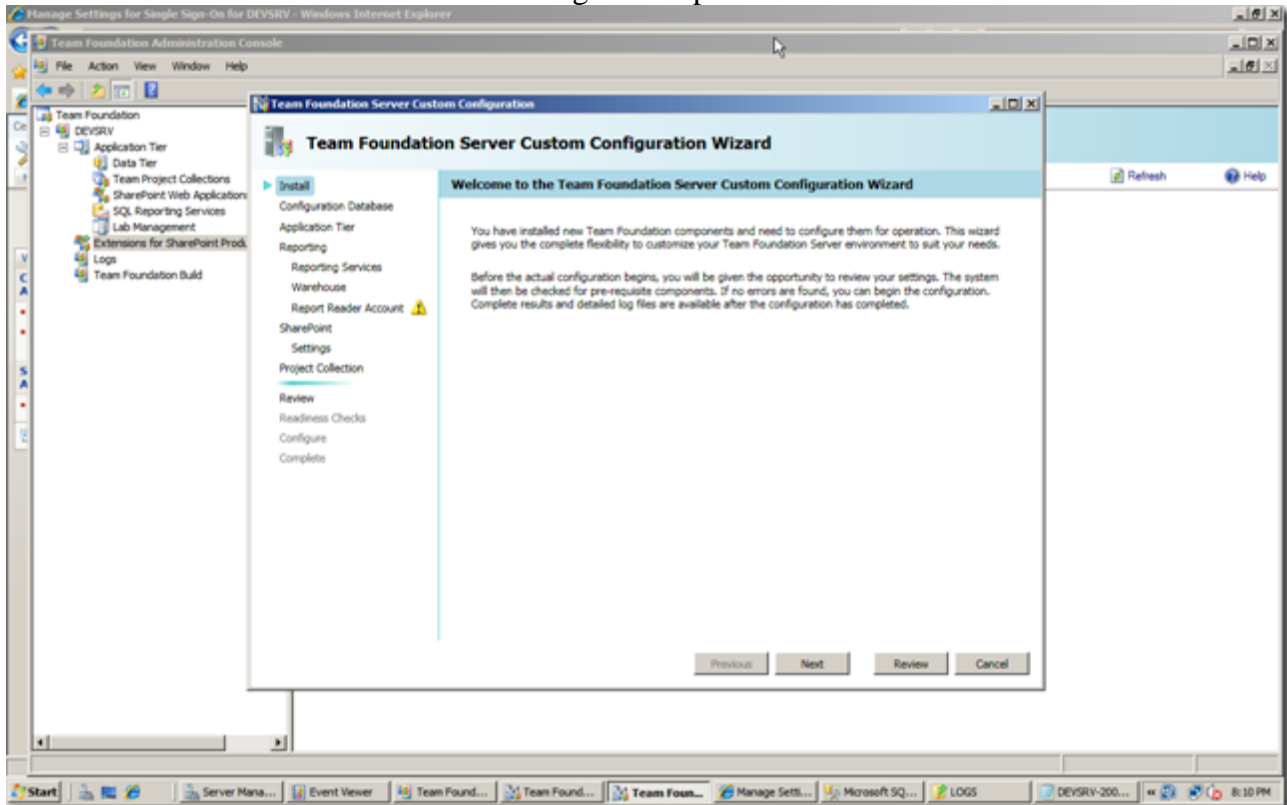
De la ventana de configuración seleccionamos configuración personalizada.



Iniciamos el asistente

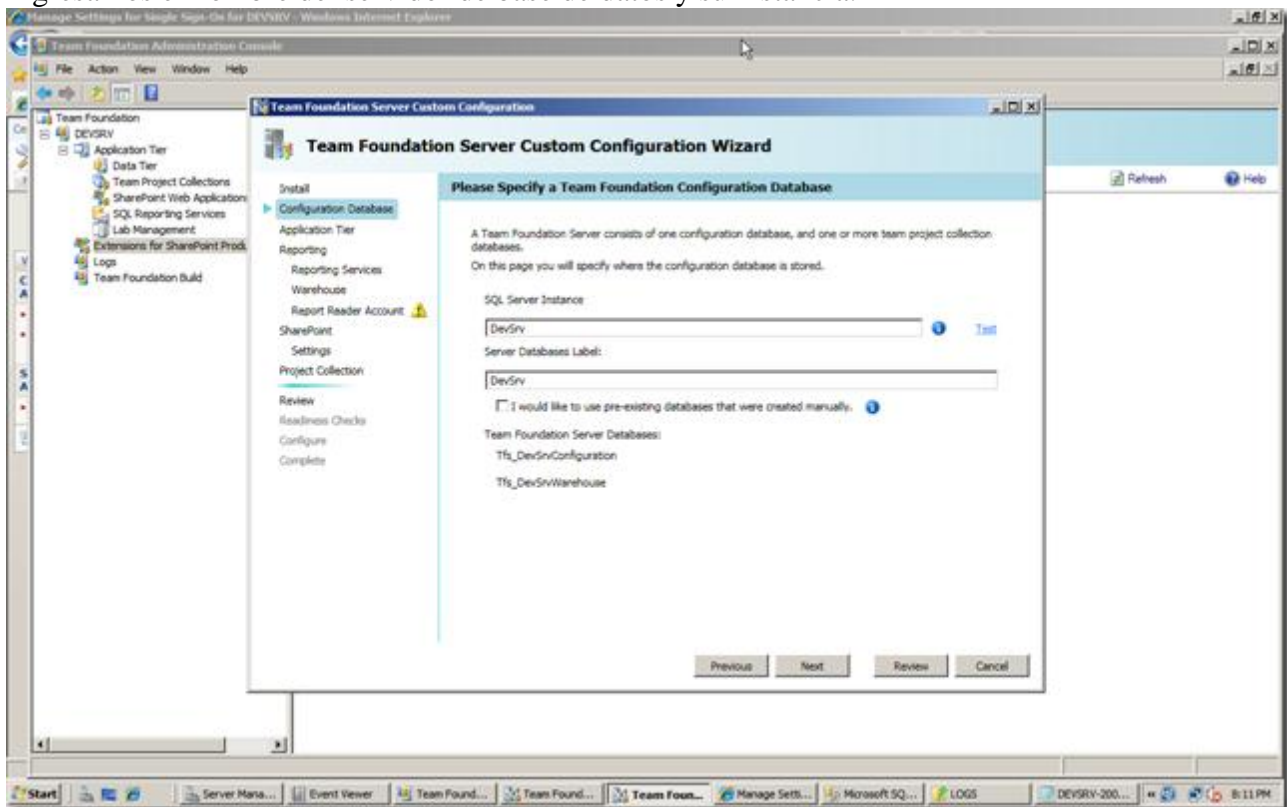


Ventana de bienvenida del asistente de configuración personalizada



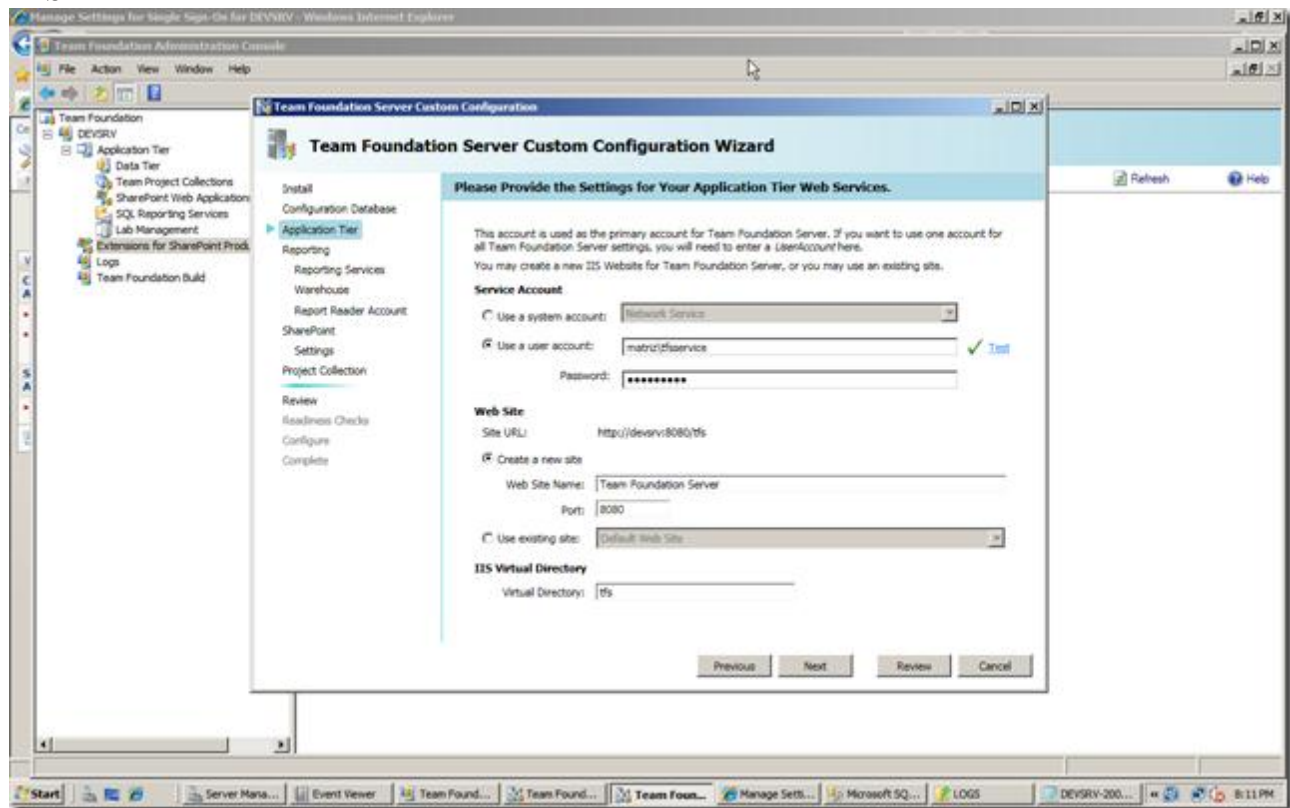
Base de Datos de Configuración

Ingresamos el nombre del servidor de base de datos y su instancia.



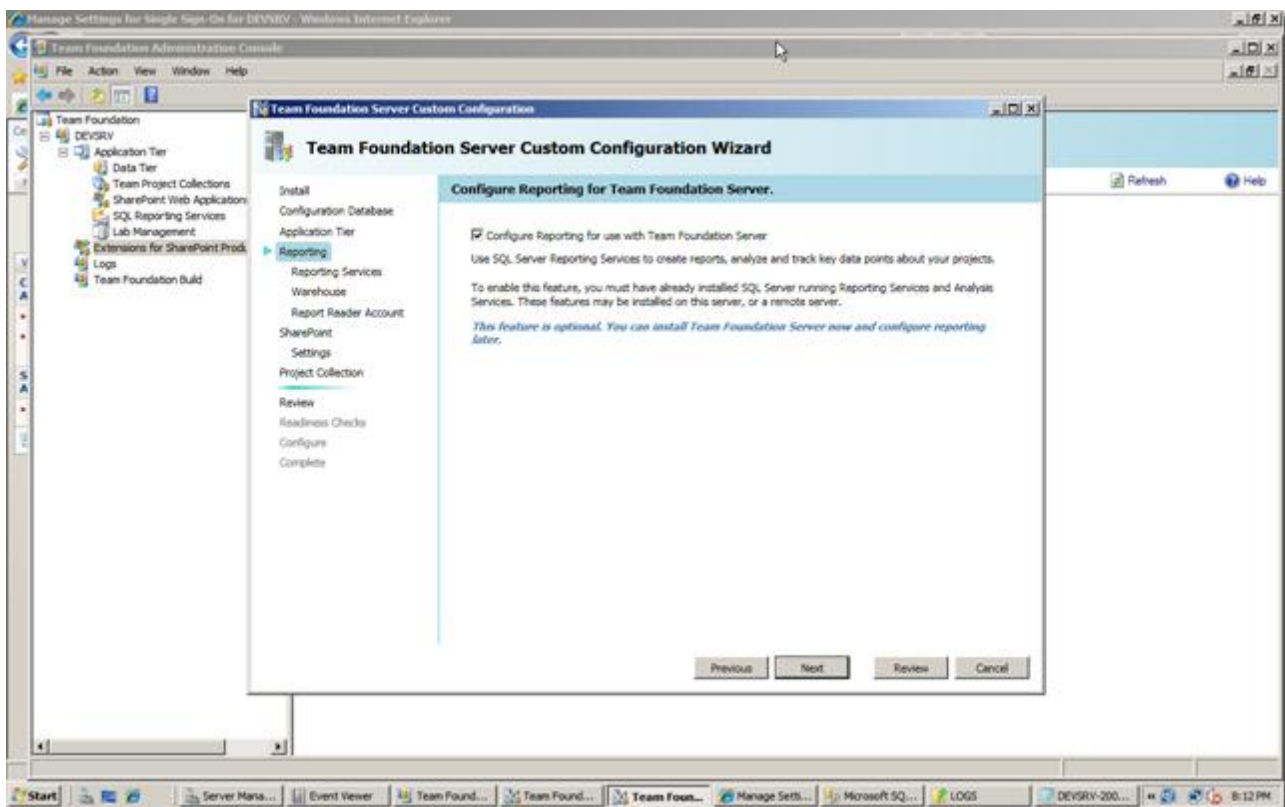
Capa de Aplicación

Configuramos la cuenta de servicio, y el sitio web, puerto y directorio virtual para los servicios del TFS

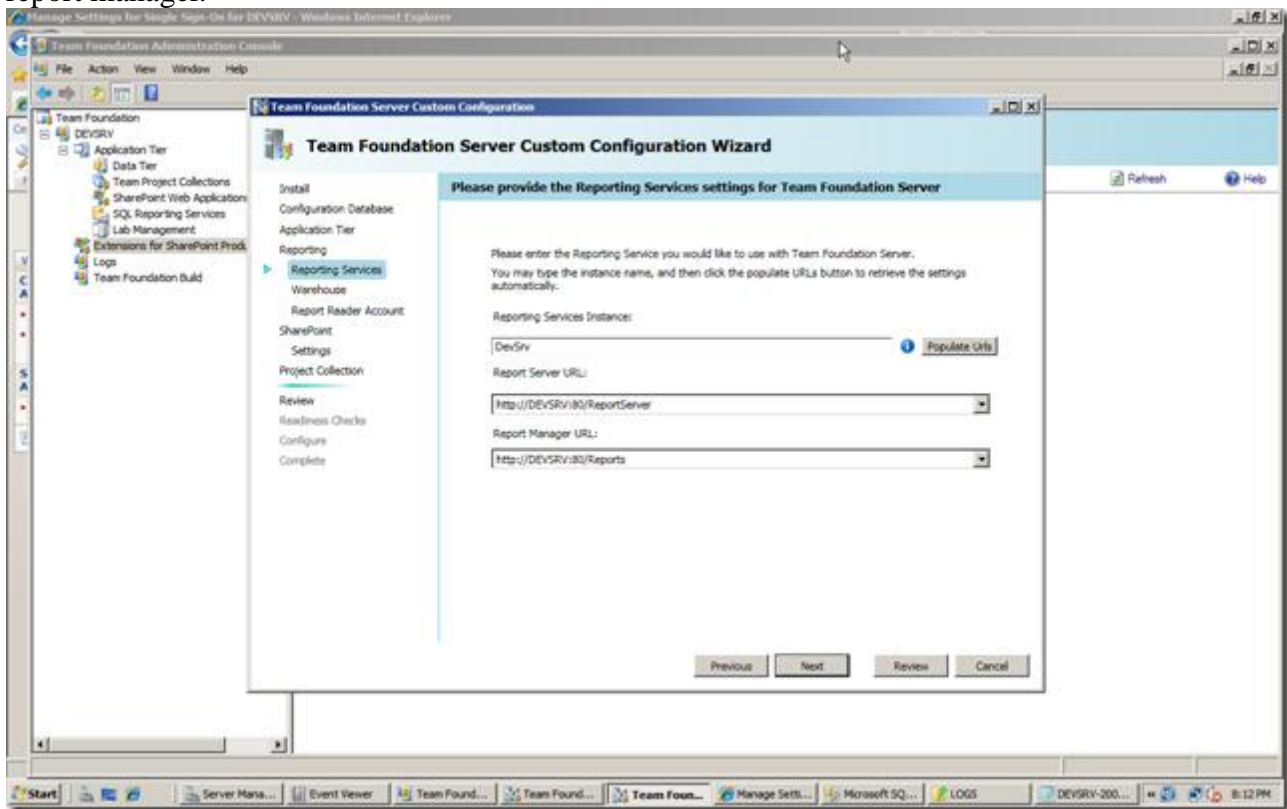


Configuración de Repoting

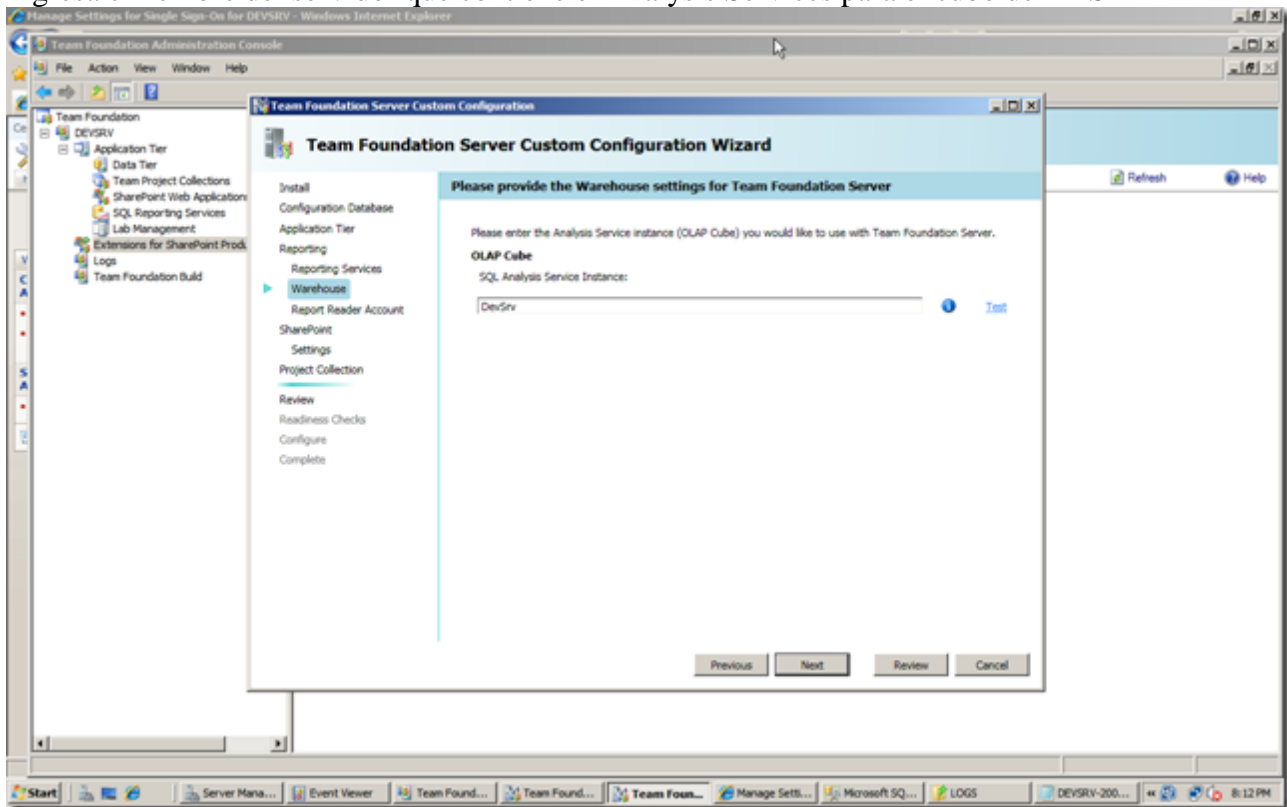
Habilitamos la casilla de verificación para configurar reporting services para utilizar TFS



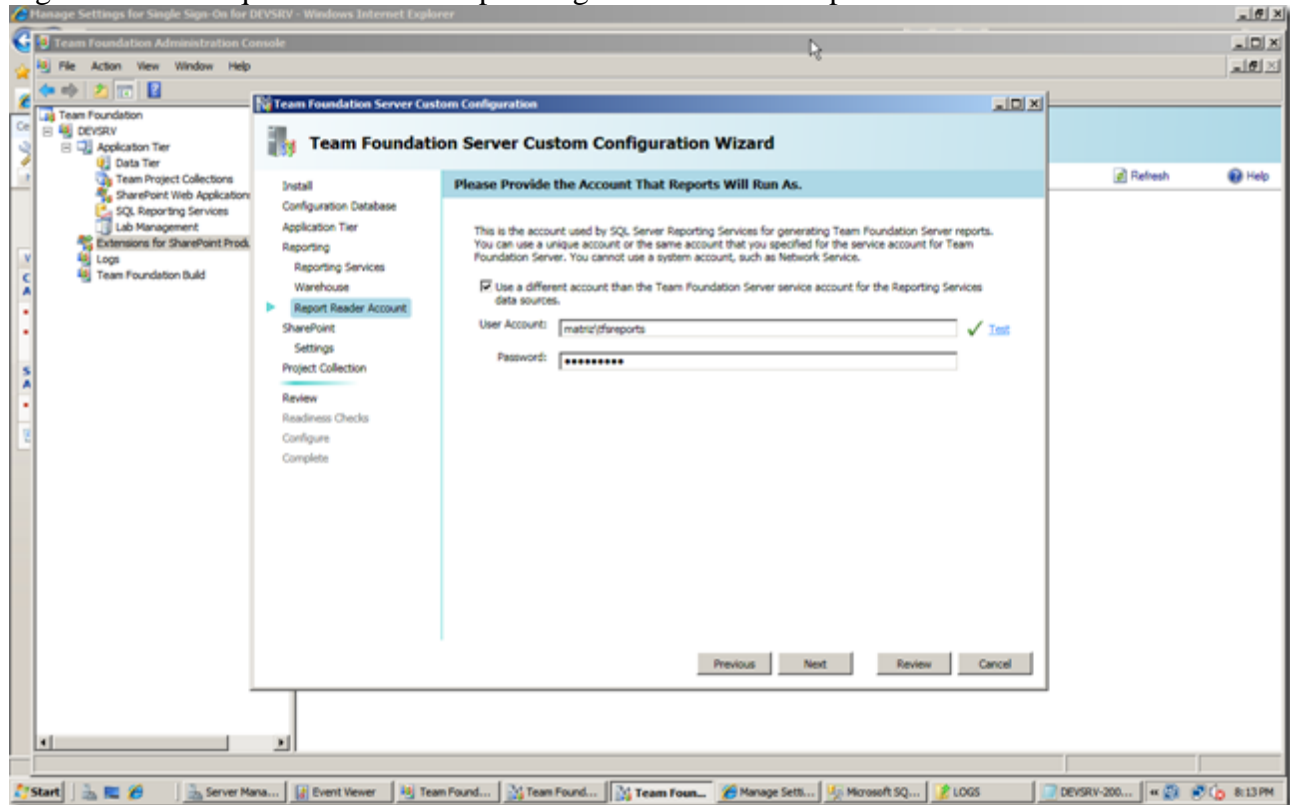
Ingresamos el nombre del servidor de reporting services y selecciona las urls del report server y report manager.



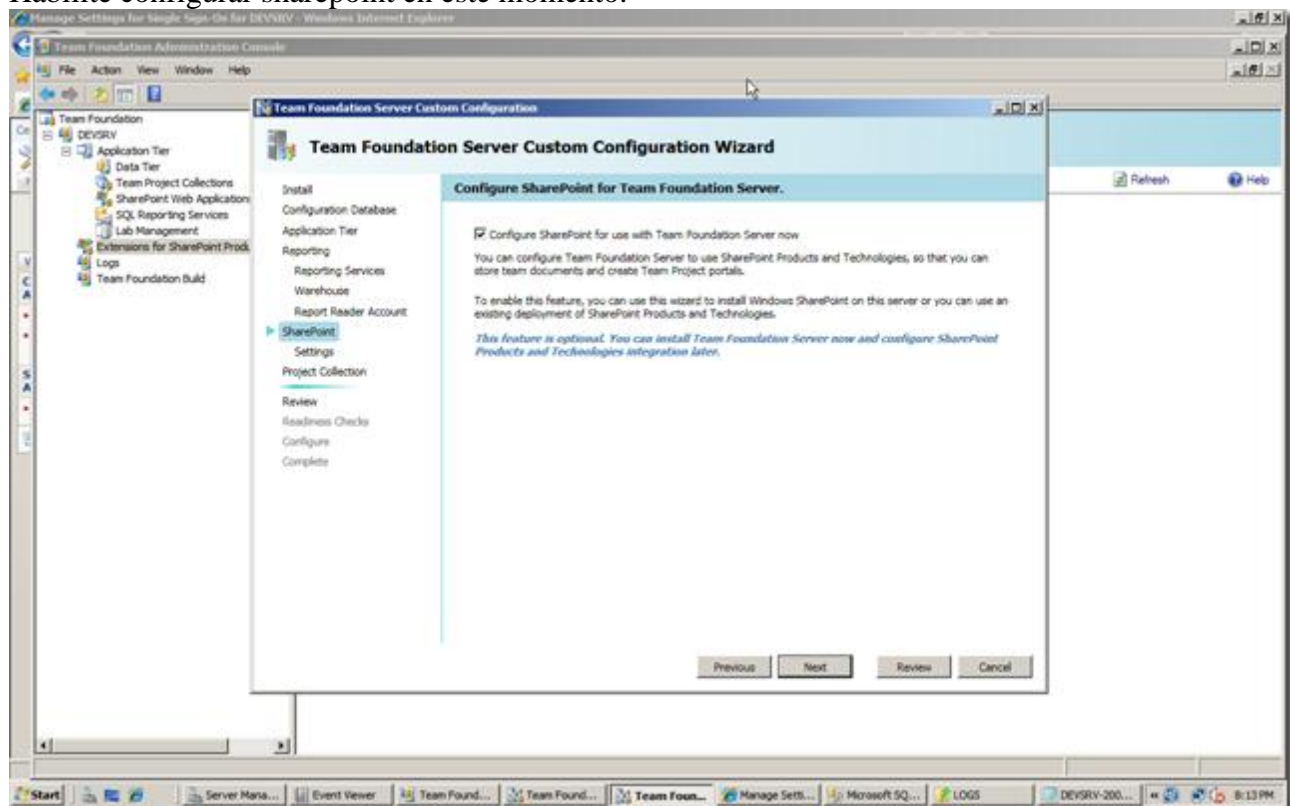
Ingresa el nombre del servidor que contiene el Analysis Services para el cubo del TFS



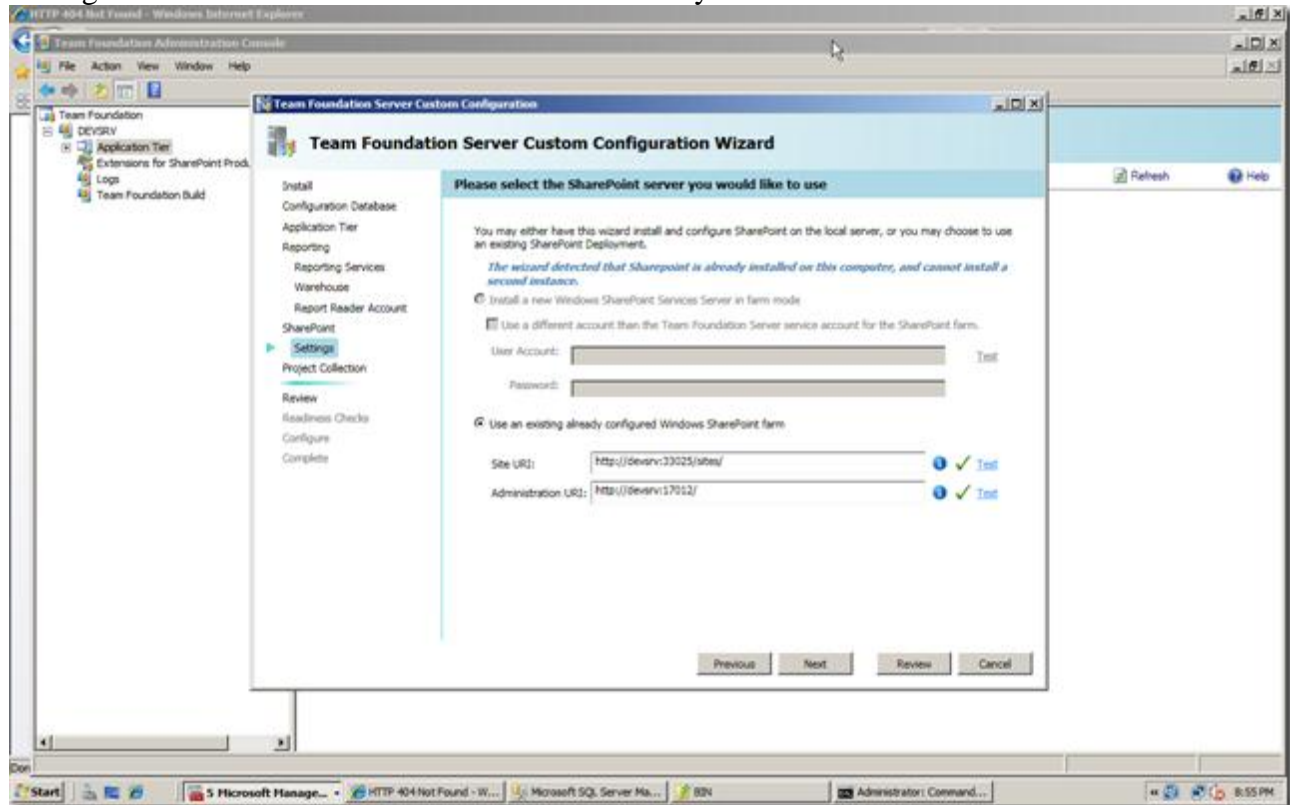
Ingresa la cuenta que utilizará el RS para la generación de los reportes del TFS.



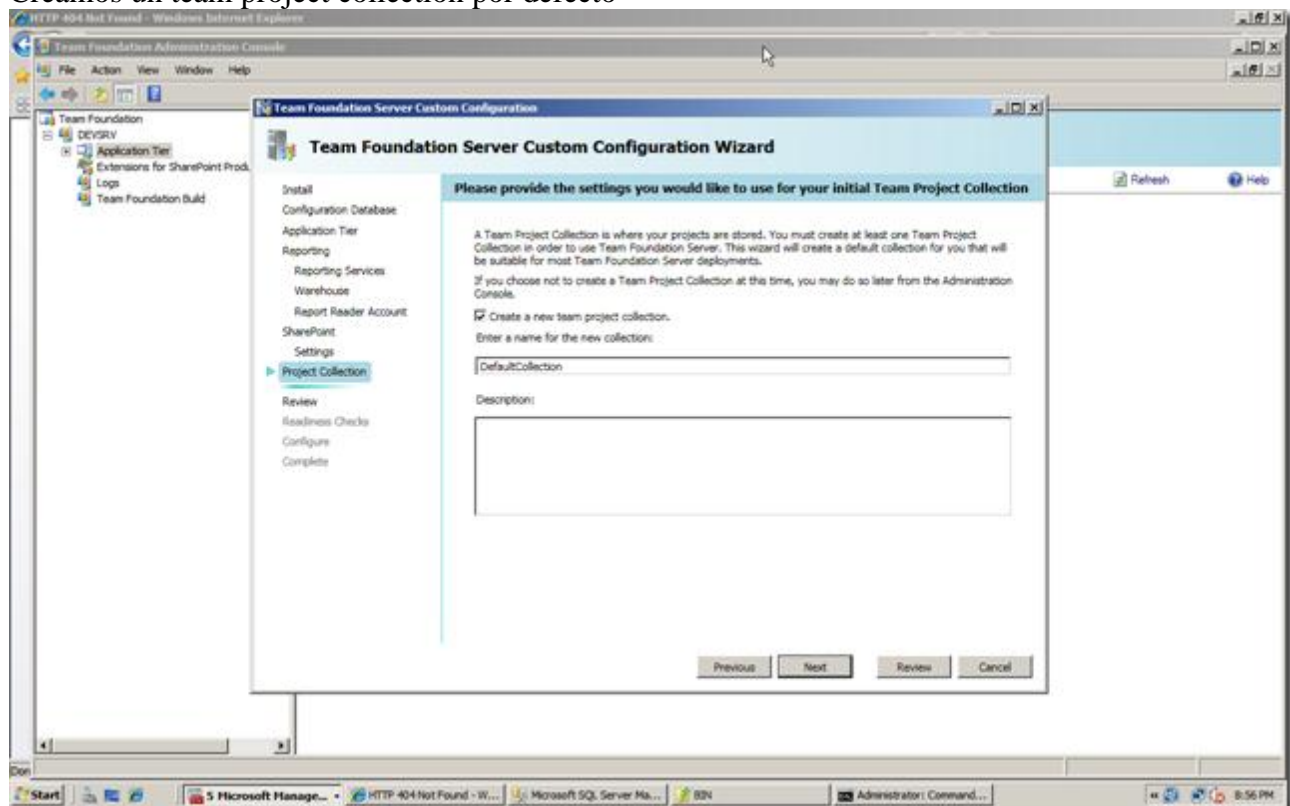
Habilite configurar sharepoint en este momento.



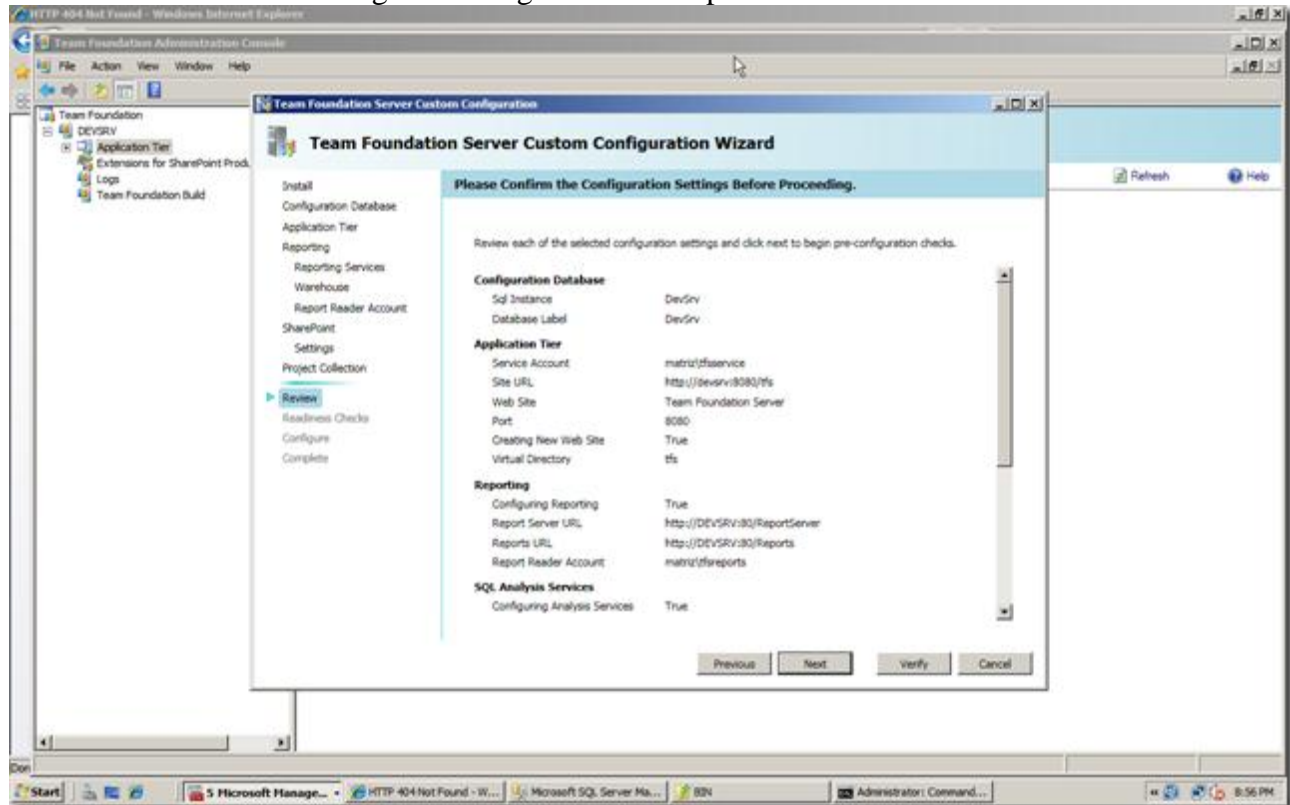
Configuramos la url donde se ubicaran los team sites y de la herramienta central de administración



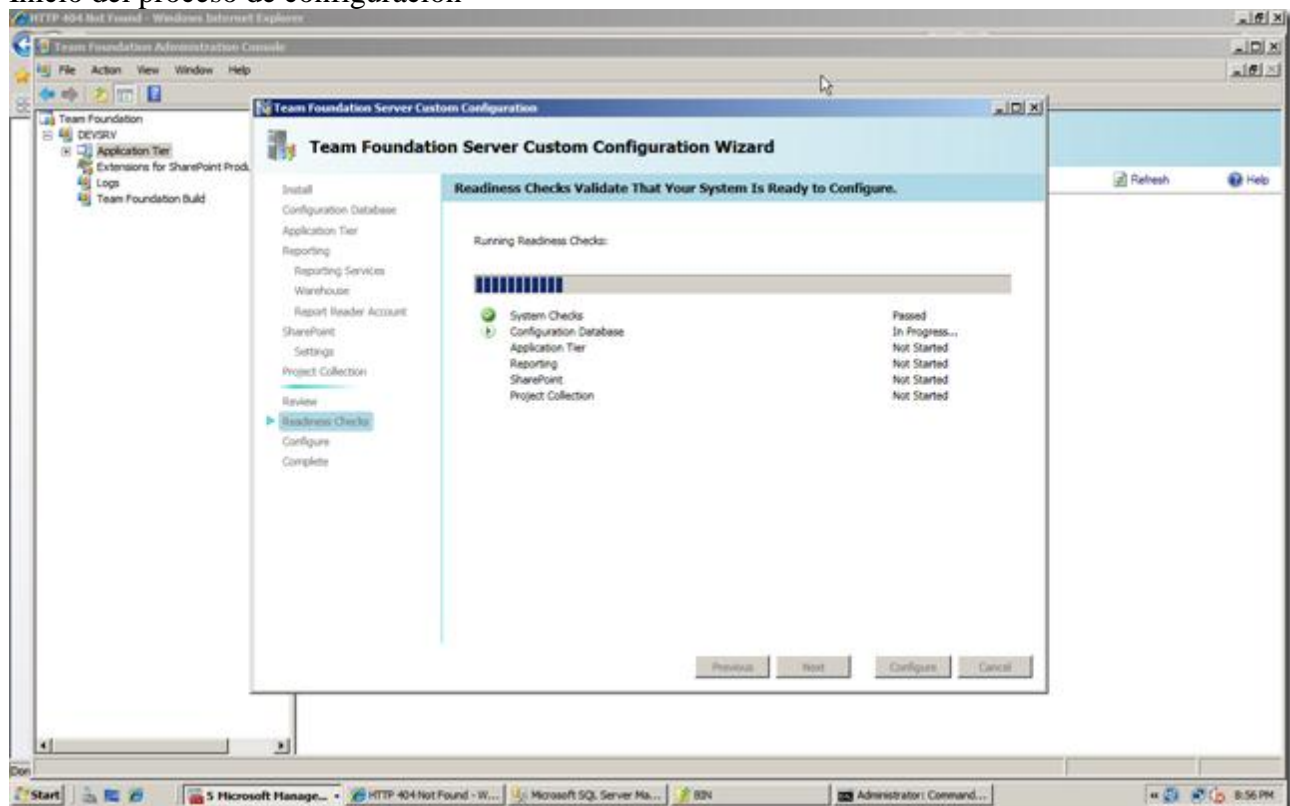
Creamos un team project collection por defecto



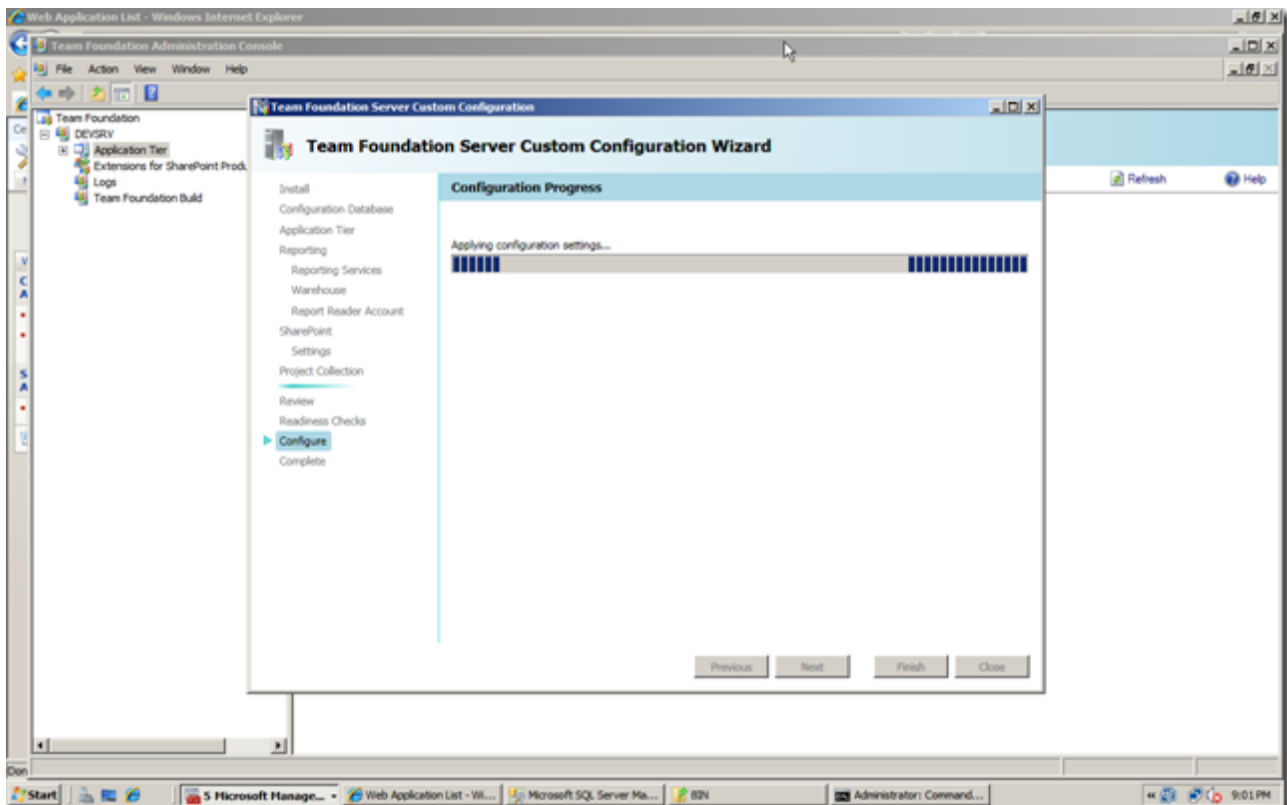
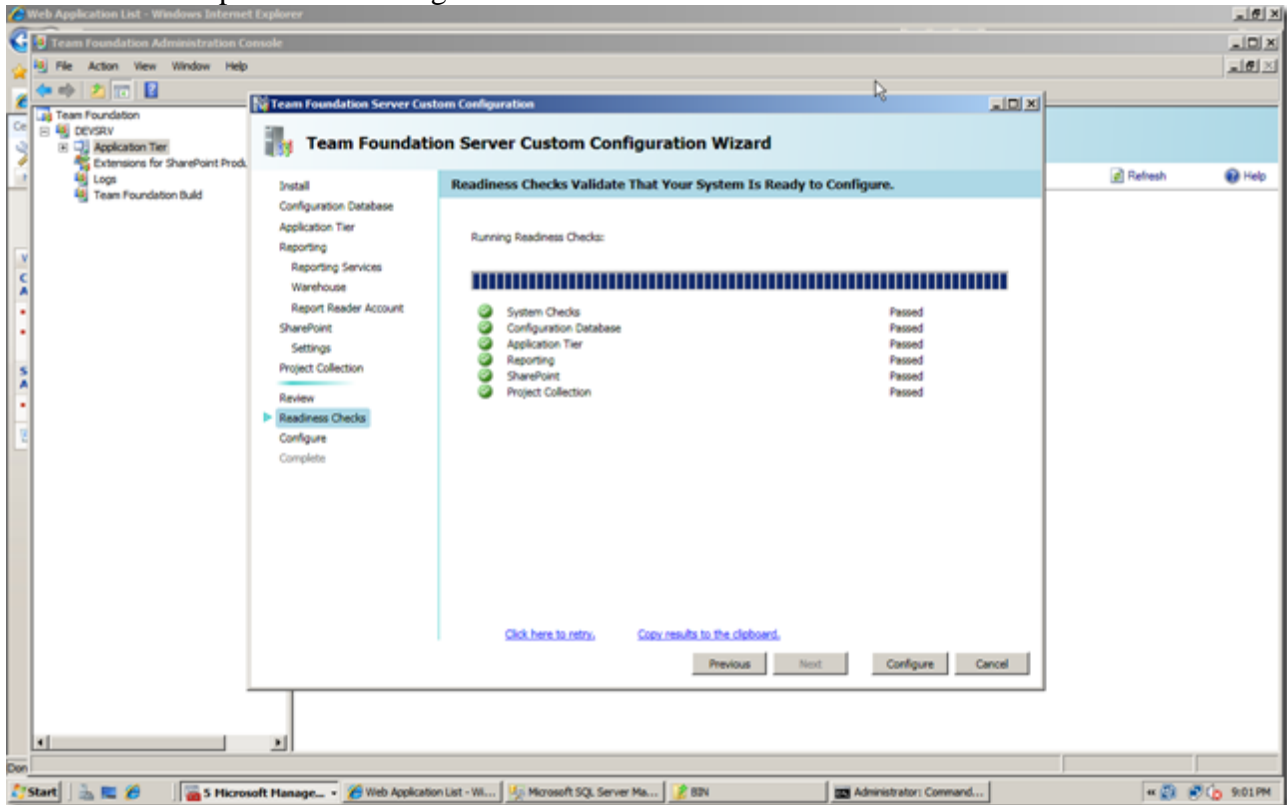
Vista de resumen de la configuración ingresada en los pasos anteriores

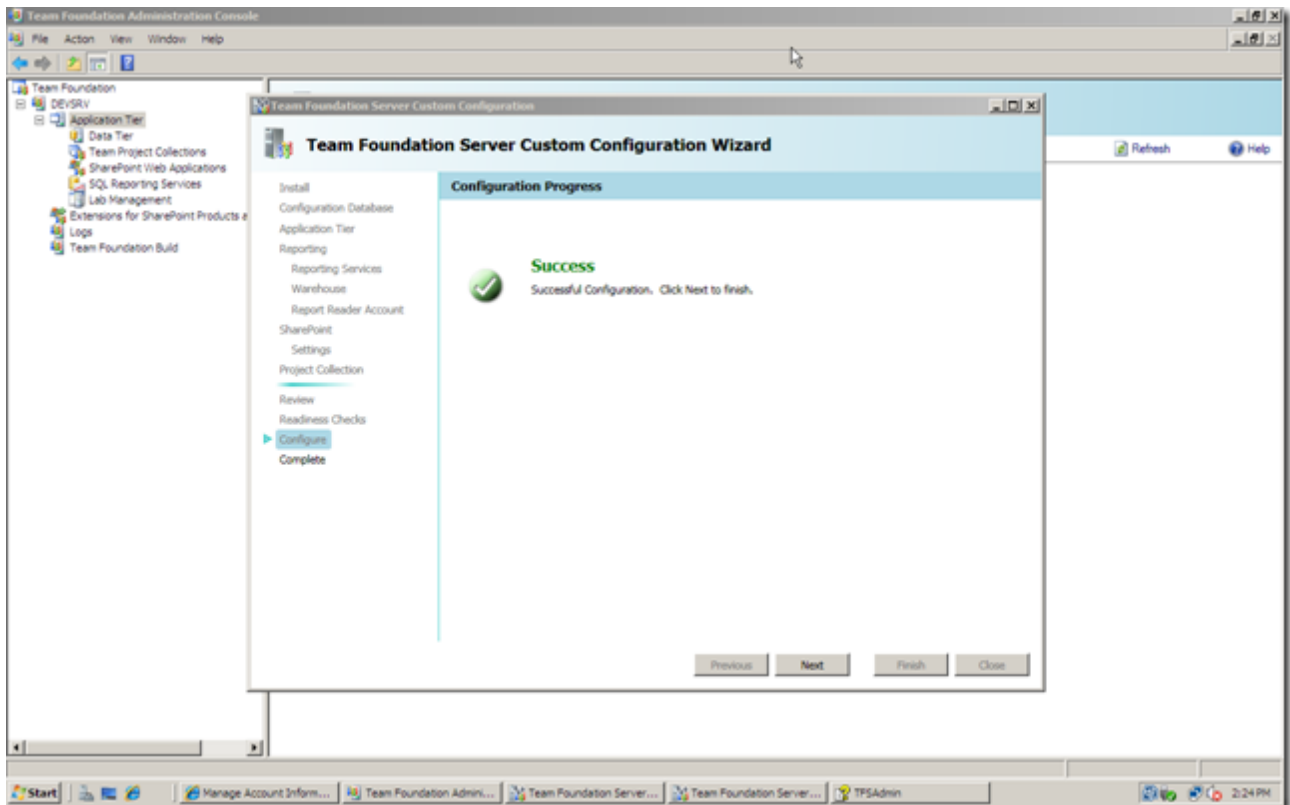


Inicio del proceso de configuración



Finalización del proceso de configuración

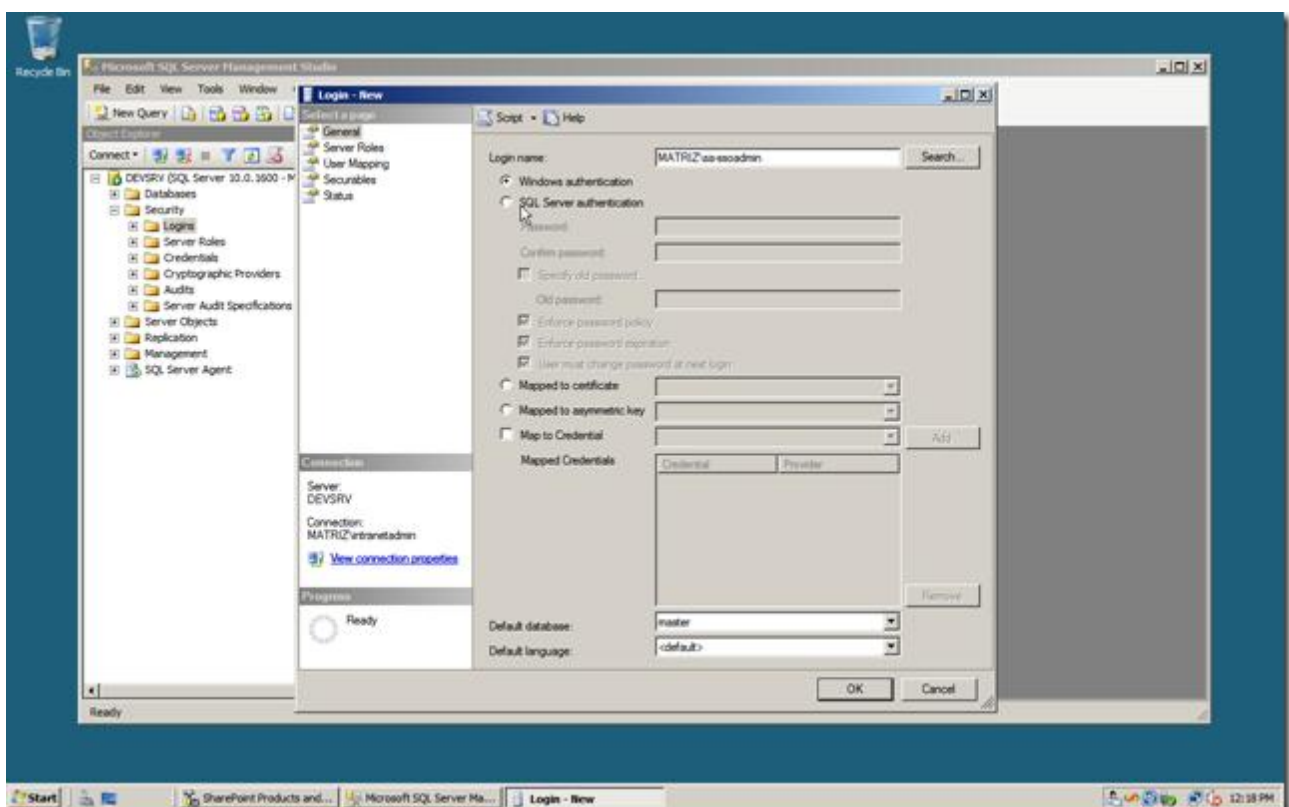




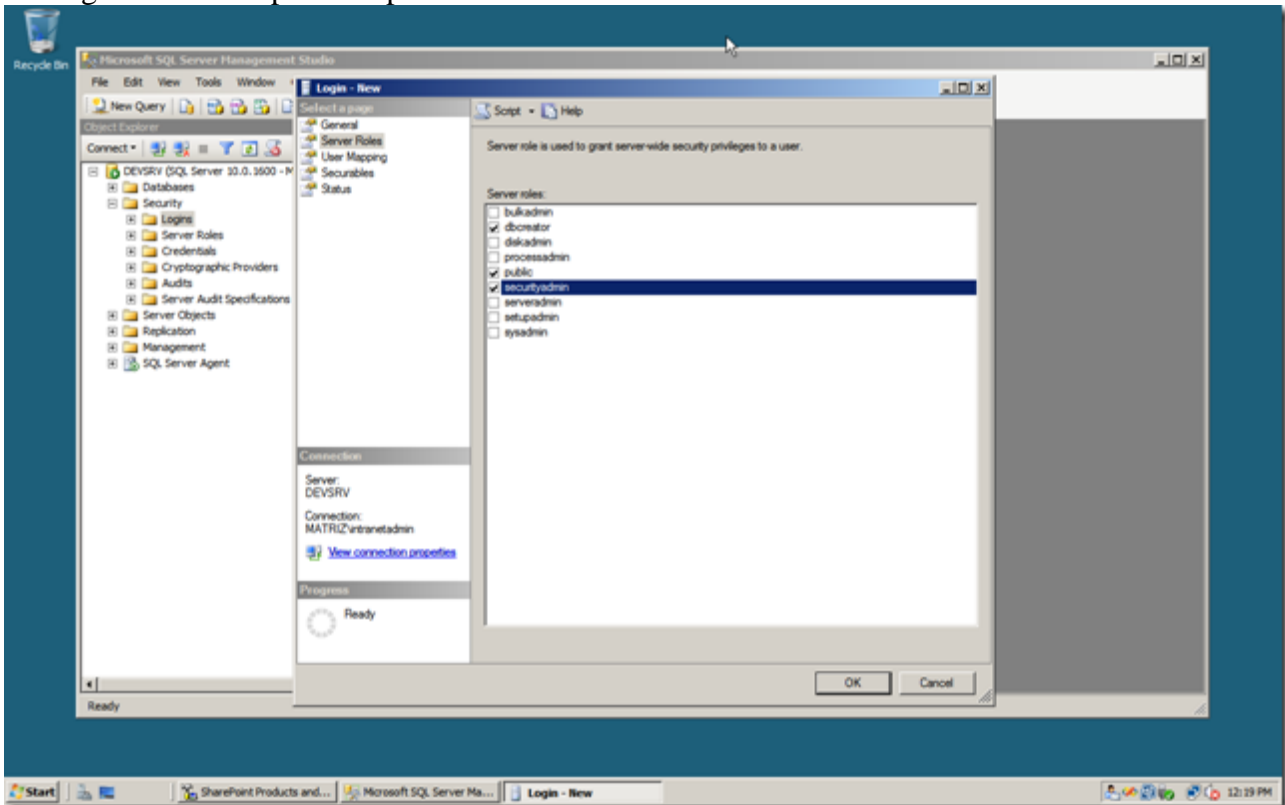
Habilitar el servicio de Single Sign On (SSO)

Nota: El servicio de SSO lo debemos configurar para los reportes de Excel Services y la correcta visualización del dashboard.

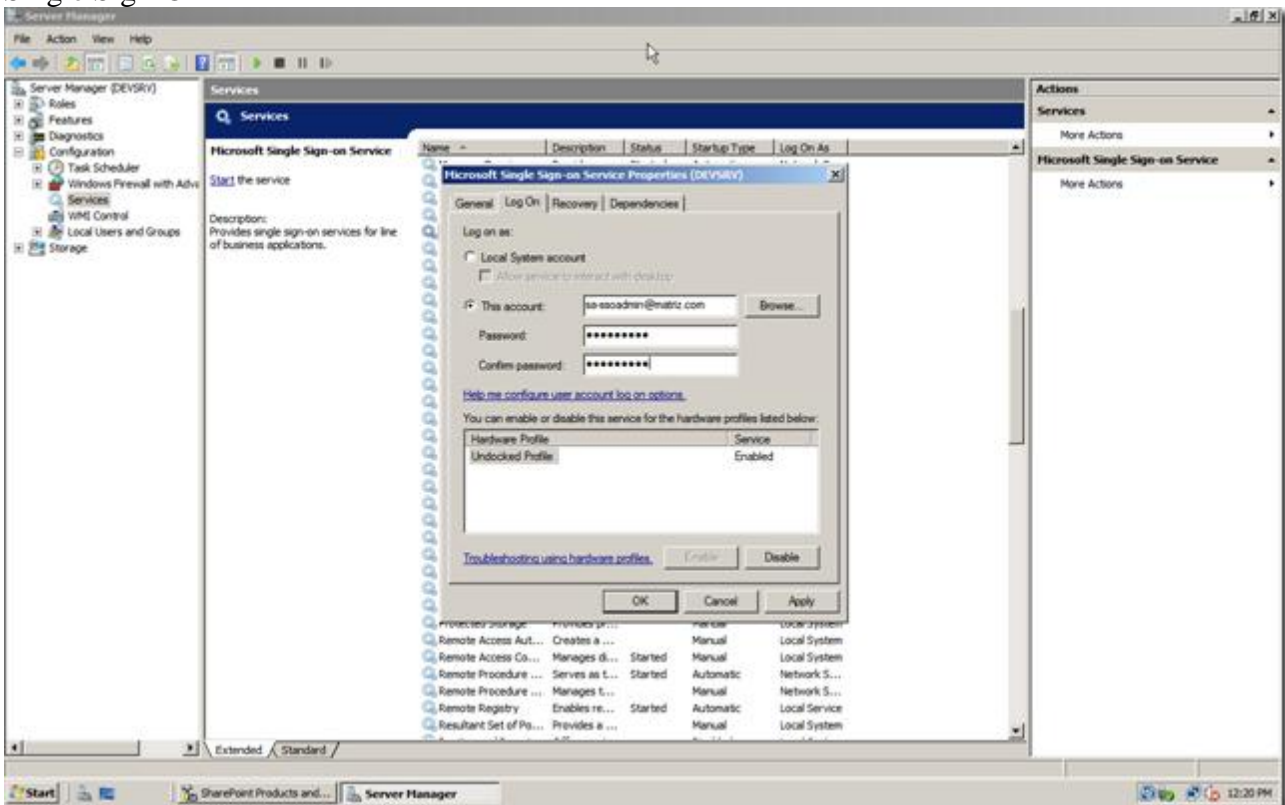
En SQL Server creamos un login para la cuenta de servicio de SSO.



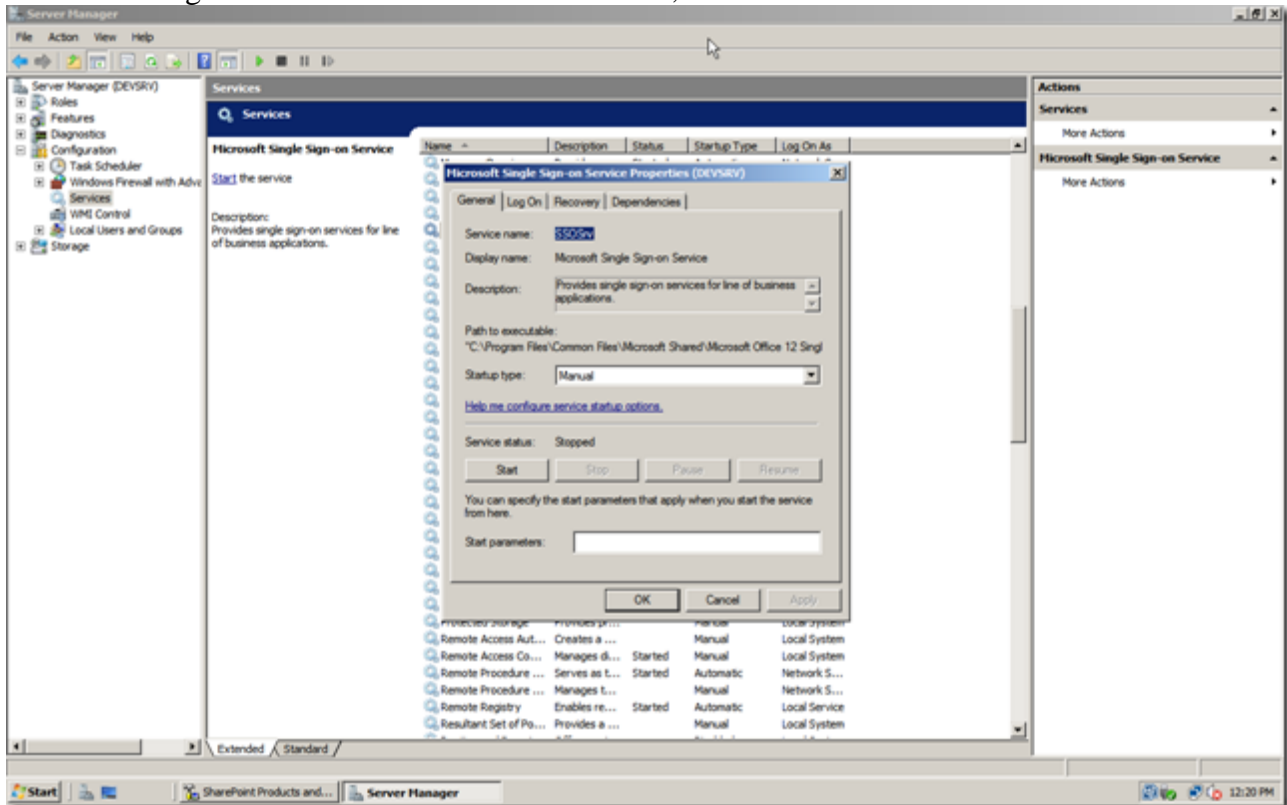
Le asignamos los respectivos permisos



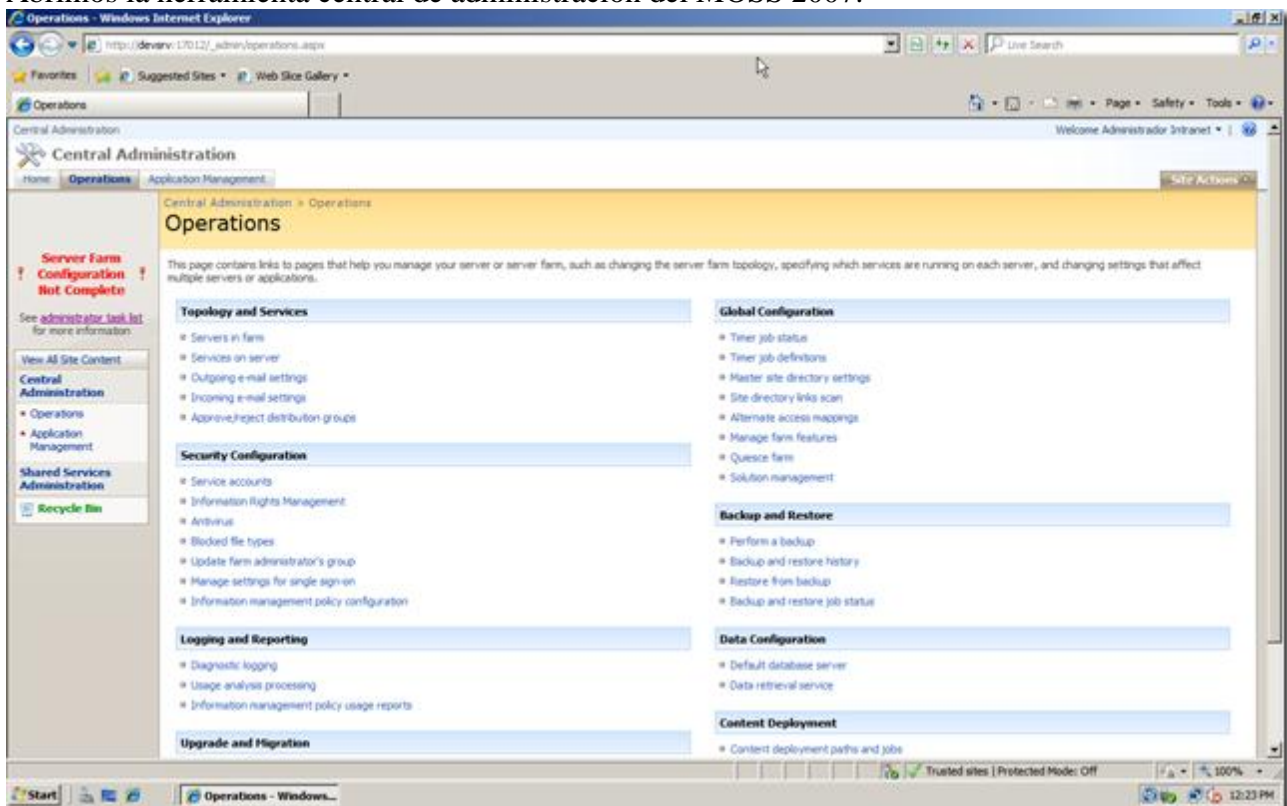
Desde el administrador de servicios del Server manager configuramos el servicio de Microsoft Single Sign-On



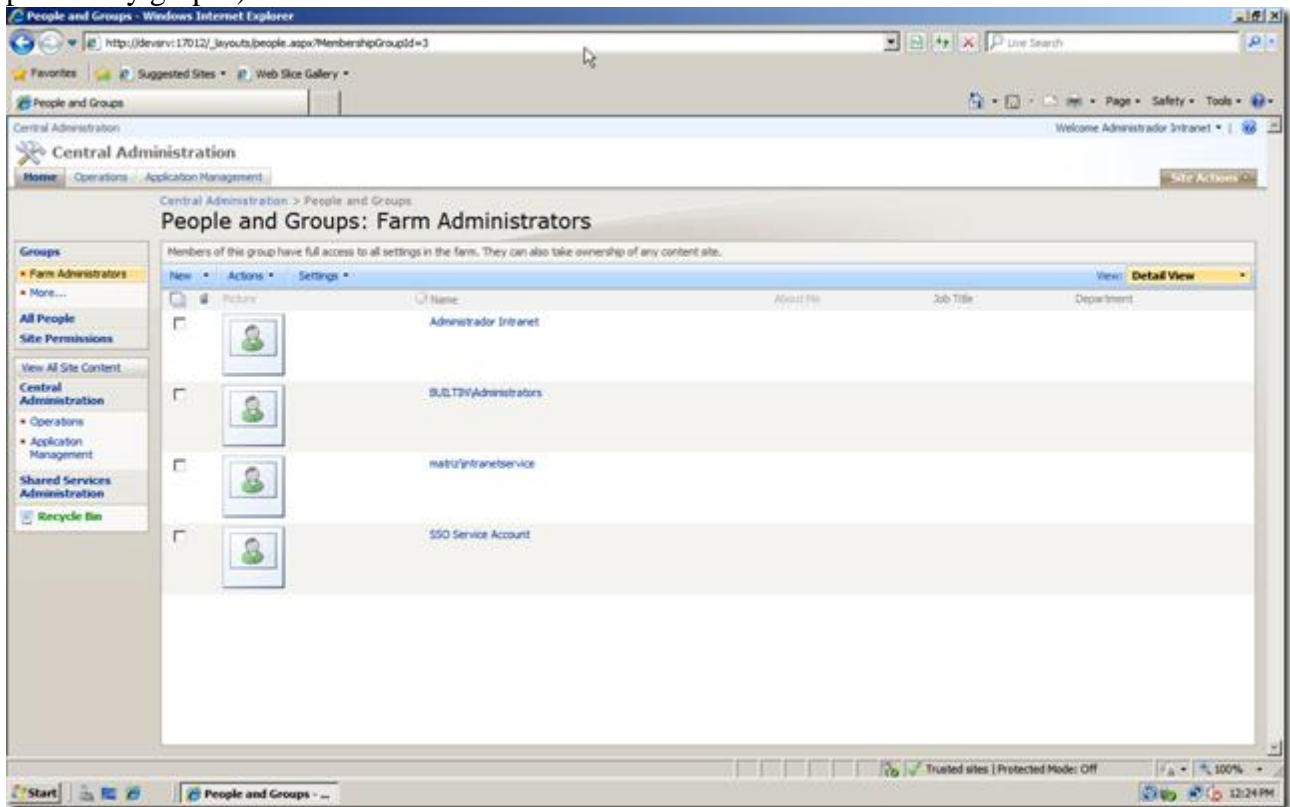
Una vez configurada la cuenta de inicio del servicio, lo iniciamos



Abrimos la herramienta central de administración del MOSS 2007.

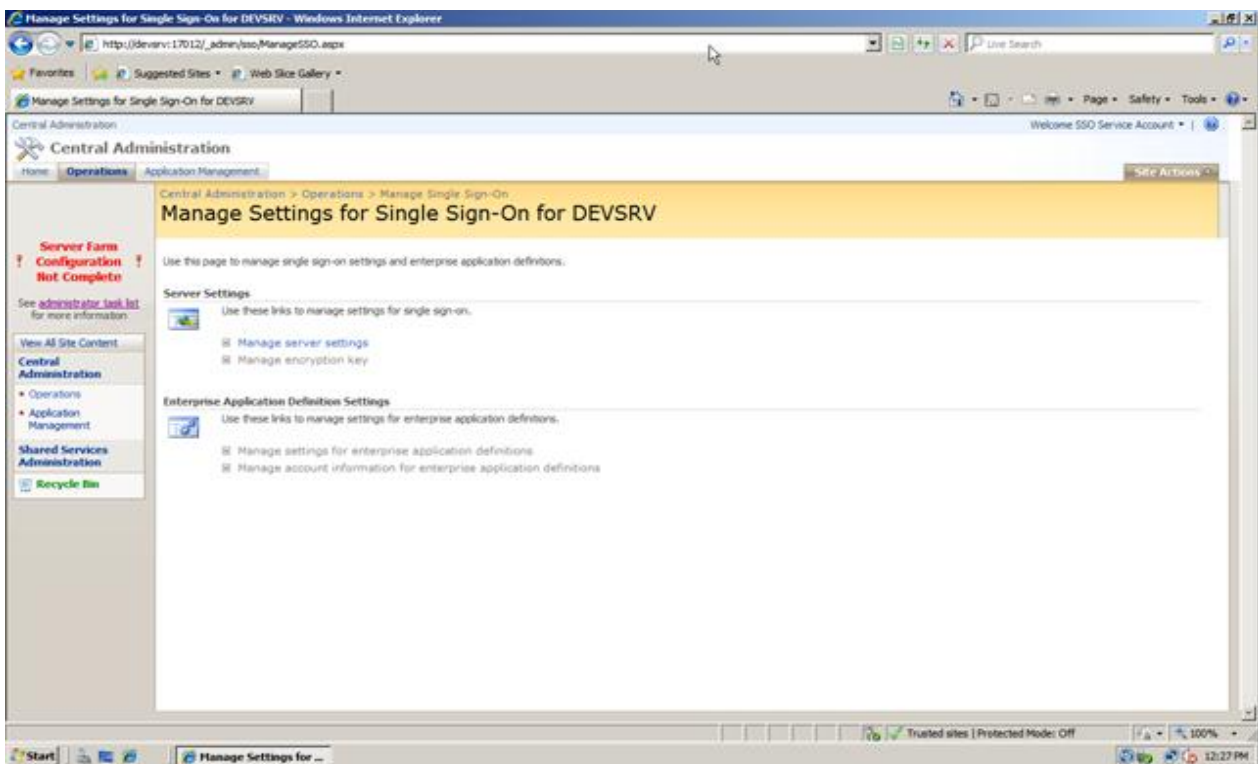


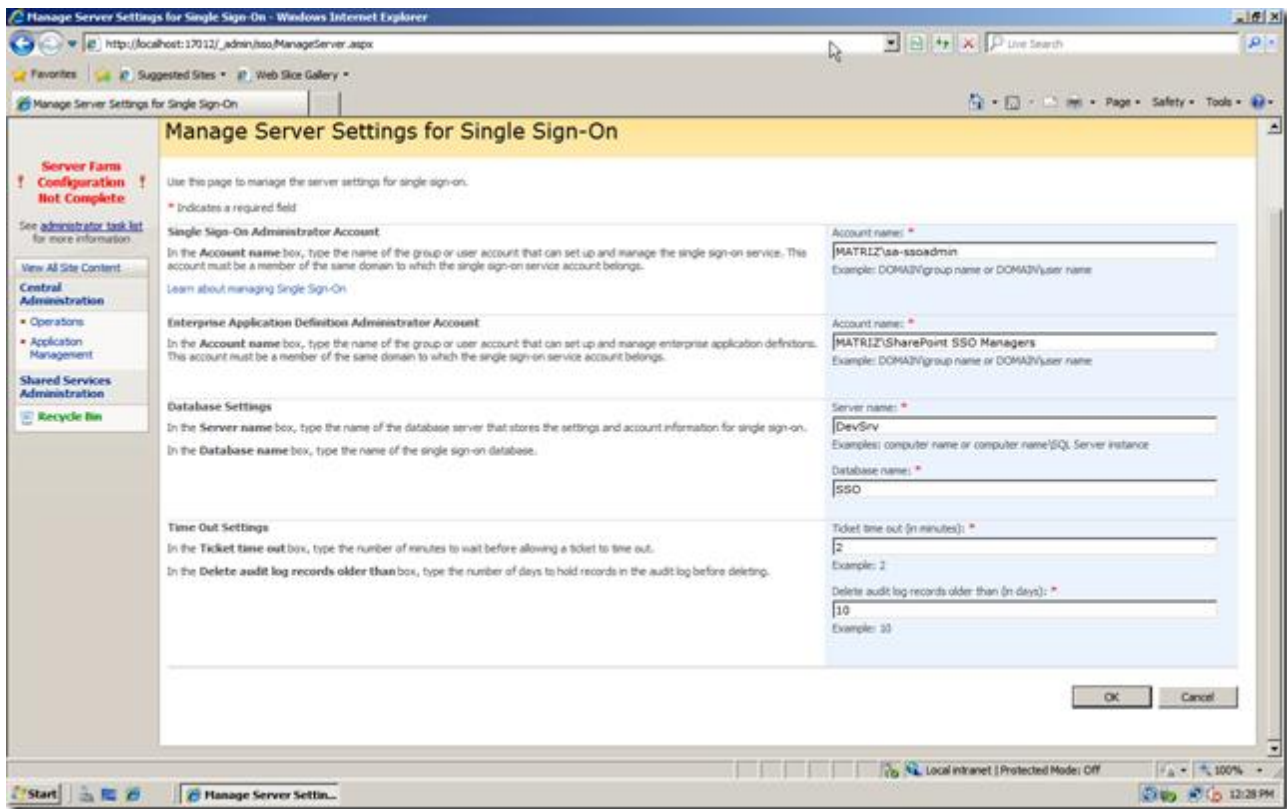
Verificamos que la cuenta de servicio del SSO este dentro del grupo de administradores de la granja del MOSS 2007 (Para ingresar a la siguiente ventana desde las acciones del sitio debe seleccionar personas y grupos)



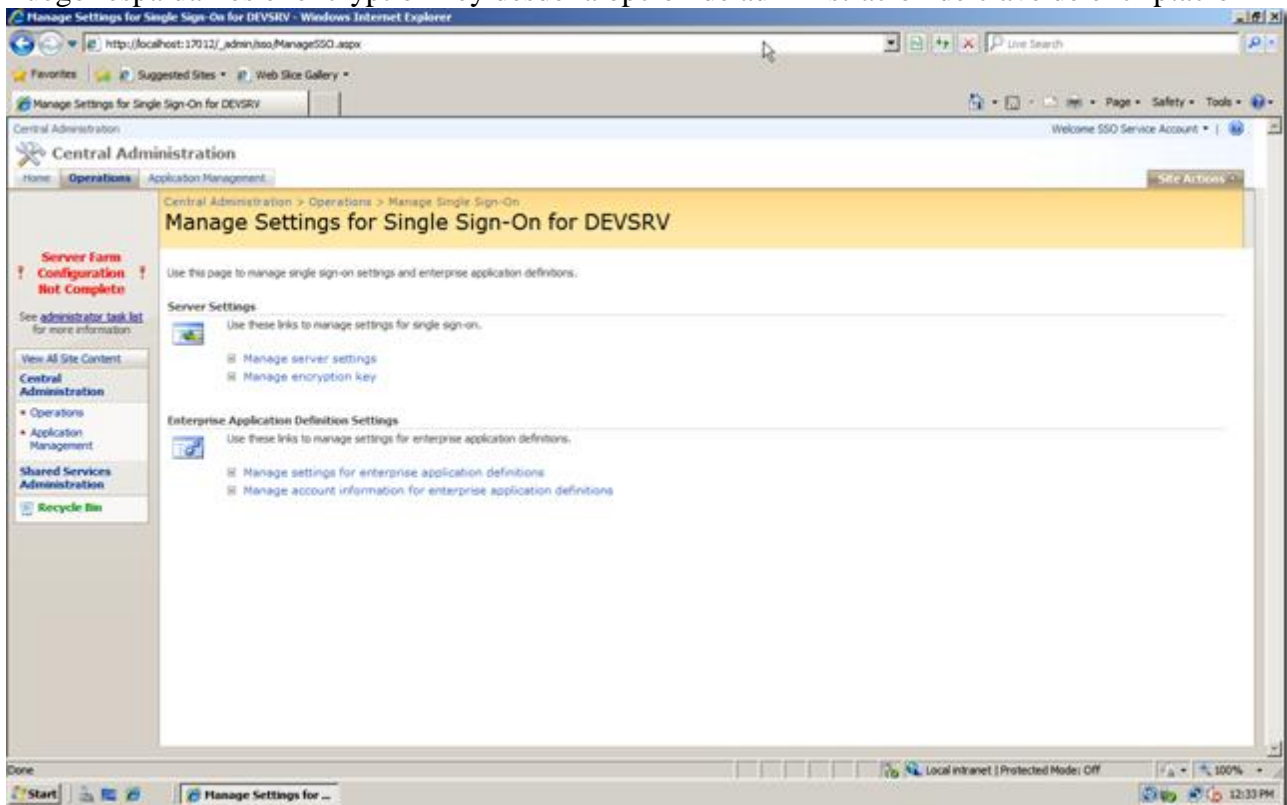
Regresamos a la pestaña de operaciones y seleccionamos “Administración de las configuraciones de SSO” de la sección de configuración de seguridad, luego en la siguiente ventana seleccionamos administrar configuraciones del servidor.

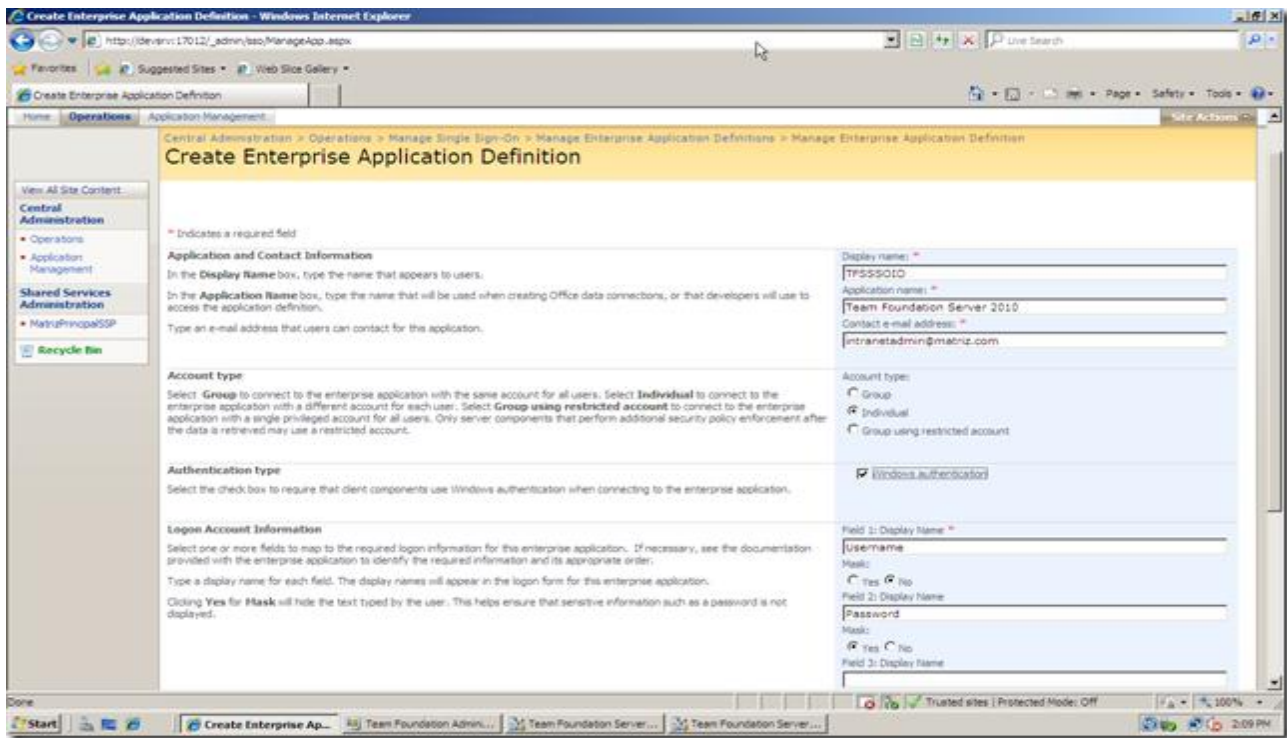
Configuramos la cuenta de servicio y el grupo de los usuarios de sso (Nota: la cuenta de inicio de servicio de SSO debe pertenecer a este grupo.)





Luego respaldamos el encryption key desde la opción de administración de clave de encriptación

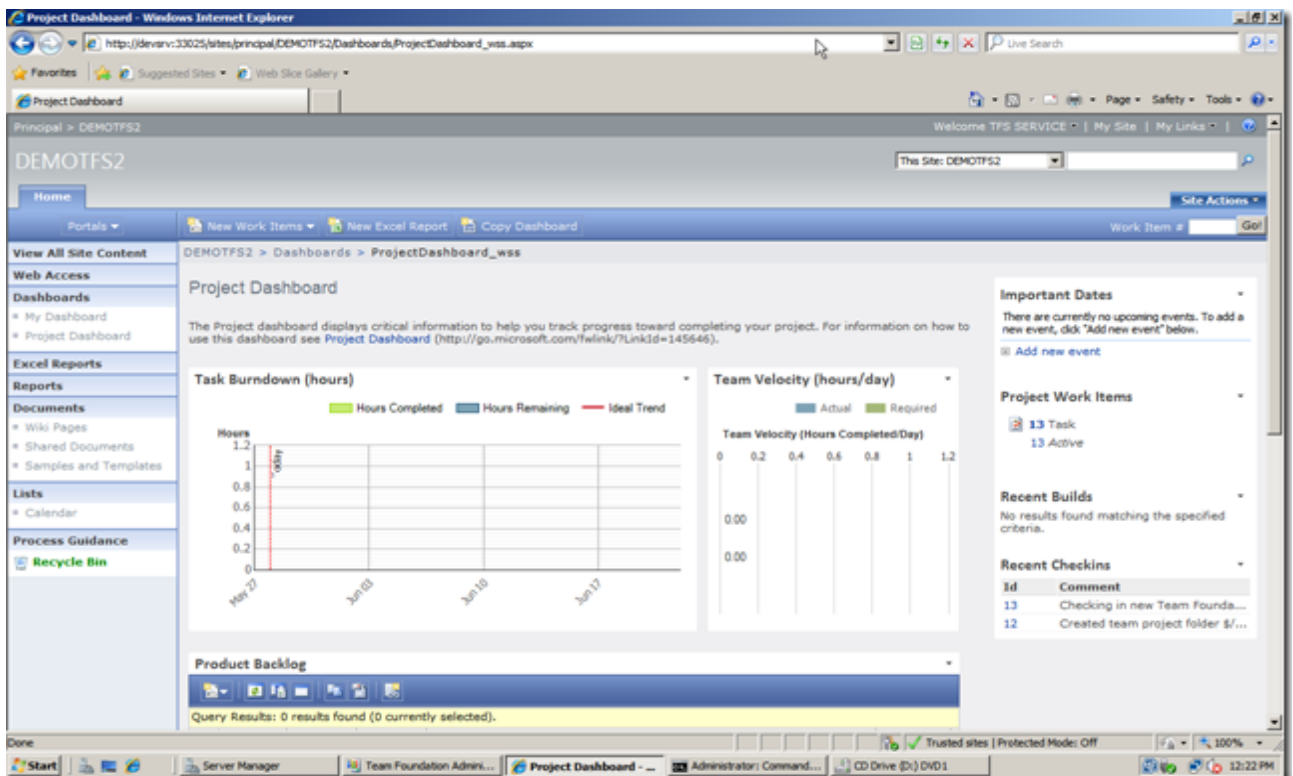




Luego creamos una nueva definición haciendo clic sobre “Manage settings for enterprise application definitions”. Para finalizar la configuración del SSO debemos ir al proveedor de servicios compartidos al que pertenece la aplicación web que contendrá los team sites y debemos agregar dicha url dentro de los sitios de confianza de excel services.

Prueba de creación de un Team Project

Nos conectamos desde un equipo cliente con VS 2010 y creamos un Team project (similar a lo realizado en versiones anteriores) y abrimos el team site:



Nota: El Team Foundation Web Access está integrado al teamsite mediante web parts de sharepoint.